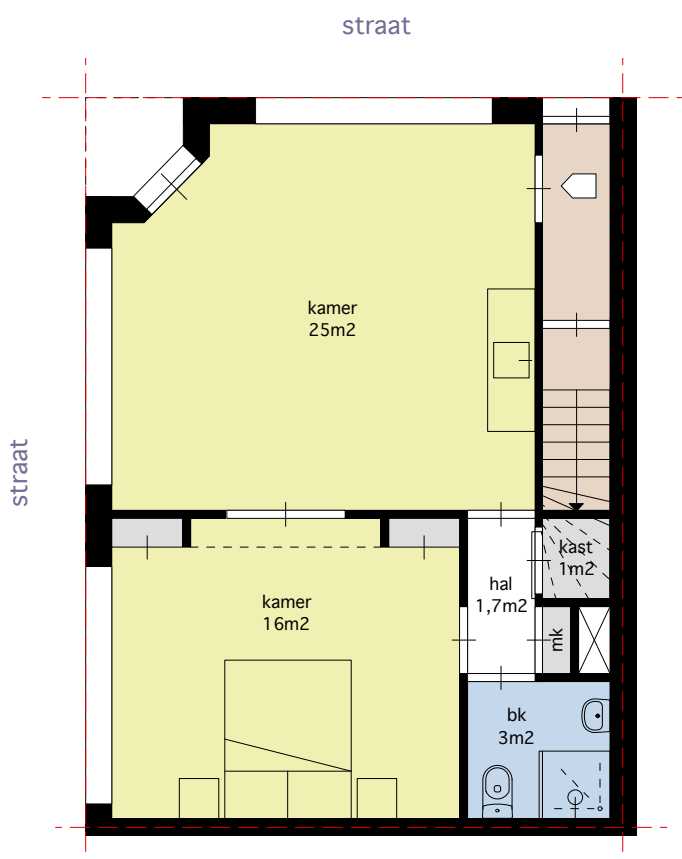


HKT Rotterdam

kbng architectuur | stedenbouw | restauratie

18 november 2019

Heemkerkstraat



Woning type H1A 2kamer woning

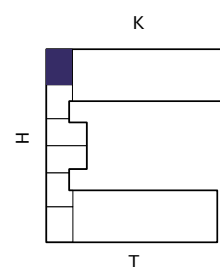
- Begane grond
- 50 m² vloeroppervlakte
- Eigen entree vanaf de straat
- Plattegrond als bestaand met kleine aanpassingen
- Nieuwe keuken
- Nieuwe badkamer en toilet
- Vernieuwen installaties en meterkast
- Bestaande begane grondvloer isoleren (Rc=3,5) en dampdichting
- Voorgevel renoveren, ongeïsoleerd (Rc≥1,3) / HR++ glas kozijnen en glas in lood behouden
- Verbeteren akoestische scheiding (plafond of/en vloer, geen muren)
- Verbeteren brandveiligheid

Mogelijkheden binnen dit type:

- Nieuwe entree bij Kempenaerstraat/Talmastraat

In vergelijking met de bestaande woning:

- Badkamer en toilet worden gerenoveerd
- Geen kamer zonder raam
- Trappenhuis blijft behouden
- Van 3k woning naar 2k woning





Woning type H1D 2kamer woning

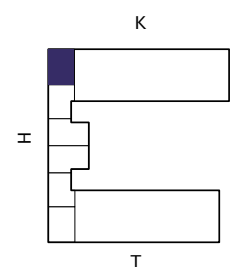
- Verdieping
- 50 m² vloeroppervlakte
- Eigen entree d.m.v. het bestaande trappenhuis
- Plattegrond als bestaand met kleine aanpassingen
- Nieuwe keuken
- Nieuwe badkamer en toilet
- Vernieuwen installaties en meterkast
- Nieuw plat dak (Rc=6)
- Voorgevel renoveren, ongeïsoleerd (Rc≥1,3) / HR++ glas kozijnen en glas in lood behouden
- Verbeteren akoestische scheiding (plafond of/en vloer, geen muren)
- Verbeteren brandveiligheid

Mogelijkheden binnen dit type:

- Gesloten of open keuken

In vergelijking met de bestaande woning:

- Badkamer en toilet worden gerenoveerd
- Geen kamer zonder raam
- Trappenhuis blijft behouden
- Geen extra ruimte in de zolder



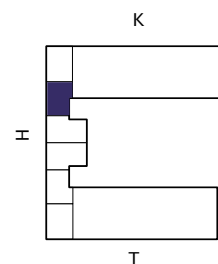


Woning type H1B 2kamer woning

- Begane grond
- 50 m² vloeroppervlakte
- Eigen entree vanaf de straat
- Eigen tuin en serre
- Plattegrond als bestaand met kleine aanpassingen
- Nieuwe keuken
- Nieuwe badkamer en toilet
- Vernieuwen installaties en meterkast
- Bestaande begane grondvloer isoleren ($R_c=3,5$) en dampdichting
- Voorgevel renoveren, ongeïsoleerd ($R_c \geq 1,3$) / HR++ glas kozijnen en glas in lood behouden
- Achtergevel behouden met nieuwe vliesgevel als tweede huid van HR++ glas
- Verbeteren akoestische scheiding (plafond of/en vloer, geen muren)
- Verbeteren brandveiligheid

In vergelijking met de bestaande woning:

- Badkamer en toilet
- Geen garage (garage is getransformeerd naar 2k woning)



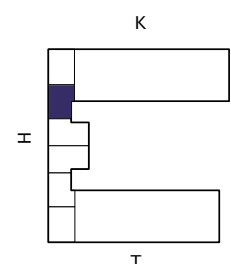
Woning type H1E 2kamer woning



- Verdieping
- 50 m² vloeroppervlakte
- Eigen entree d.m.v. het bestaande trappenhuis
- Eigen serre
- Plattegrond als bestaand met kleine aanpassingen
- Nieuwe keuken
- Nieuwe badkamer en toilet
- Vernieuwen installaties en meterkast
- Nieuw plat dak (Rc=6)
- Voorgevel renoveren, ongeïsoleerd (Rc≥1,3) / HR++ glas kozijnen en glas in lood behouden
- Achtergevel behouden met nieuwe vliesgevel als tweede huid van HR++ glas
- Verbeteren akoestische scheiding (plafond of/en vloer, geen muren)
- Verbeteren brandveiligheid

In vergelijking met de bestaande woning:

- Badkamer en toilet worden gerenoveerd
- Geen kamer zonder raam
- Trappenhuis blijft behouden
- Geen extra ruimte in de zolder
- Meer vloeroppervlak met een serre





Woning type H1C 2kamer woning



- Begane grond
- 50 m² vloeroppervlakte
- Eigen entree vanaf de straat
- Eigen tuin en serre
- Plattegrond als bestaand met kleine aanpassingen
- Nieuwe keuken
- Nieuwe badkamer en toilet
- Vernieuwen installaties en meterkast
- Bestaande begane grondvloer isoleren (Rc=3,5) en dampdichting
- Voorgevel renoveren, ongeïsoleerd (Rc≥1,3) / HR++ glas kozijnen en glas in lood behouden
- Achtergevel behouden met nieuwe vliesgevel als tweede huid van HR++ glas
- Verbeteren akoestische scheiding (plafond of/en vloer, geen muren)

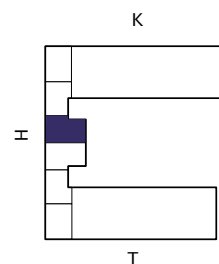
- Verbeteren brandveiligheid
- Energieverbruik is 50% minder dan de huidige situatie volgens standaard verbruik

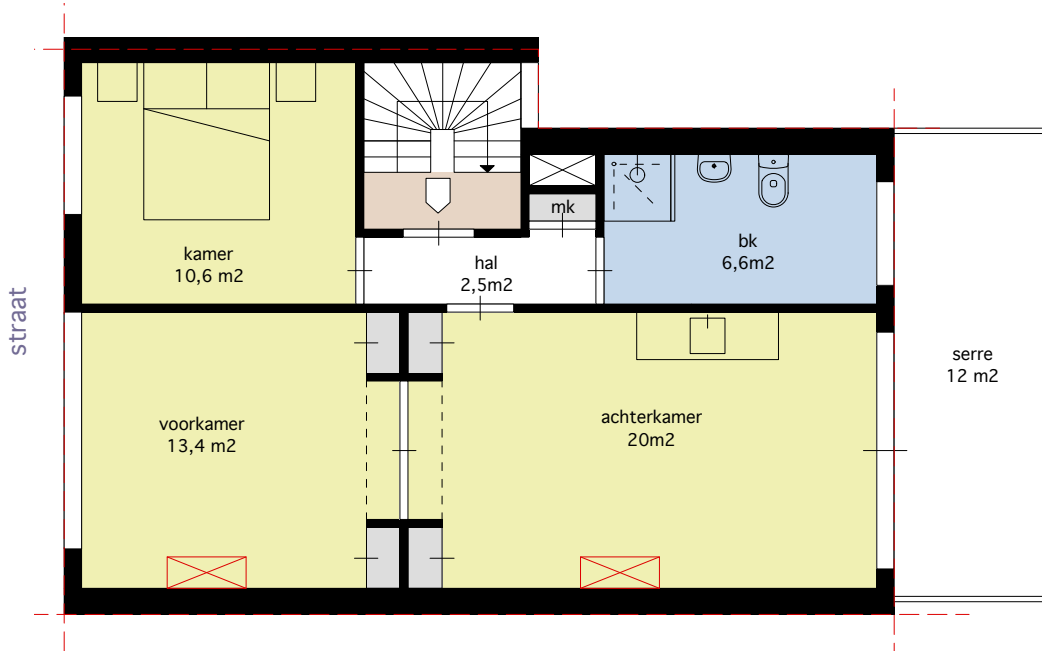
Mogelijkheden binnen dit type:

- Gesloten of open keuken
- Slapen in de tussenkamer

In vergelijking met de bestaande woning:

- Badkamer en toilet worden gerenoveerd
- Meer vloeroppervlak met de uitbreiding van de keuken
- Meer vloeroppervlak met een serre





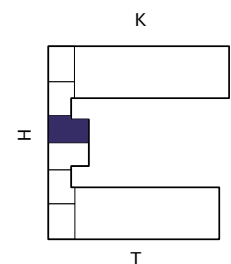
Woning type H1F 3kamer woning

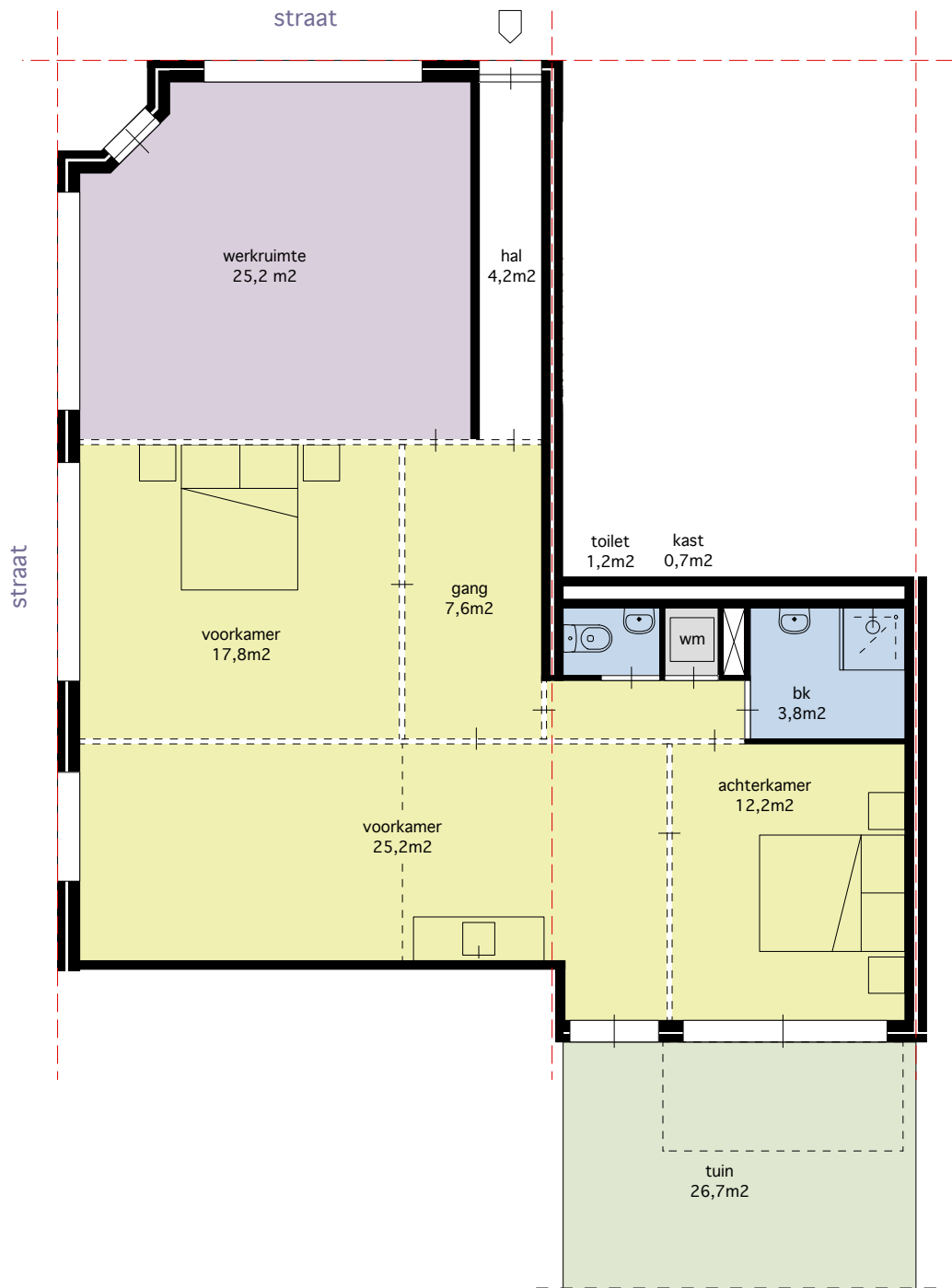
- Verdieping
- 50 m² vloeroppervlakte
- Eigen entree d.m.v. het bestaande trappenhuis
- Eigen serre
- Plattegrond als bestaand met kleine aanpassingen
- Nieuwe keuken
- Nieuwe badkamer en toilet
- Vernieuwen installaties en meterkast
- Nieuw plat dak (Rc=6)
- Voorgevel renoveren, ongeïsoleerd (Rc≥1,3) / HR++ glas kozijnen en glas in lood behouden
- Achtergevel behouden met nieuwe vliesgevel als tweede huid van HR++ glas
- Verbeteren akoestische scheiding (plafond of/en vloer, geen muren)

- Verbeteren brandveiligheid

In vergelijking met de bestaande woning:

- Badkamer en toilet worden gerenoveerd
- Meer vloeroppervlak met de uitbreiding van de voormalige keuken
- Meer vloeroppervlak met een serre
- Geen extra ruimte in de zolder





Woning type H3A 4kamer woning

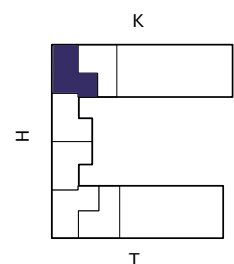
- Begane grond
- 100 m² vloeroppervlakte incl. werkruimte
- Eigen entree vanaf de straat
- Eigen tuin
- Inpandige berging (in de kelder)
- Nieuwe keuken
- Nieuwe badkamer en toilet volgens bouwbesluit nieuwbouw
- Nieuw installaties en eigen meterkast in gezamenlijke ruimte buiten de woning
- Nieuwe begane grondvloer ($R_c \geq 3,5$) en dampdichtig
- Voorgevel renoveren en isoleren ($R_c \geq 4,5$), koudebrug onderbreken, HR++ glas kozijnen en glas in lood behouden
- Nieuwe achtergevel met HR++ glas ($R_c \geq 4,5$)
- Akoestiek voldoet aan bouwbesluit volgens nieuwbouw (plafont, vloer en muren)
- Brandveiligheid voldoet aan bouwbesluit volgens nieuwbouw
- Bijna energieneutrale woning

Mogelijkheden binnen dit type:

- Gesloten of open keuken
- Slapen in de achter of voorkamer

In vergelijking met de bestaande woning:

- Hoekwoning krijgt eigen tuin
- Entree vanaf Kempenaerstraat/Talmastraat
- Grotere woning





Woning type H3B 3- of 4kamer woning

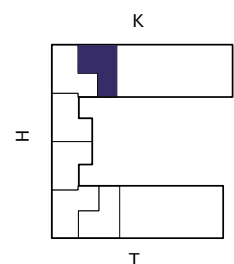
- Begane grond
- 80 m² vloeroppervlakte
- Eigen entree vanaf de straat
- Eigen tuin
- Inpandige berging voldoet aan bouwbesluit volgens nieuwbouw
- Nieuwe keuken
- Nieuwe badkamer en toilet volgens bouwbesluit nieuwbouw
- Nieuw installaties en eigen meterkast in gezamenlijke ruimte buiten de woning
- Nieuwe begane grondvloer ($R_c \geq 3,5$) en dampdichtig
- Voorgevel renoveren en isoleren ($R_c \geq 4,5$), koudebrug onderbreken, HR++ glas kozijnen en glas in lood behouden
- Nieuwe achtergevel met HR++ glas ($R_c \geq 4,5$)
- Akoestiek voldoet aan bouwbesluit volgens nieuwbouw (plafont, vloer en muren)
- Brandveiligheid voldoet aan bouwbesluit volgens nieuwbouw
- Bijna energieneutrale woning

Mogelijkheden binnen dit type:

- Gesloten of open keuken
- 1 of 2 kamers aan de achterzijde
- Slapen in de tussenkamer
- Keuken in het midden, aan de achter- of voorkant

In vergelijking met de bestaande woning:

- Grotere woning
- Geen berging in de tuin





Woning type H3C 4kamer woning

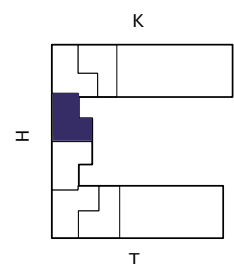
- Begane grond
- 85 m² vloeroppervlakte
- Eigen entree vanaf de straat
- Eigen tuin
- Inpandige berging voldoet aan bouwbesluit volgens nieuwbouw
- Nieuwe keuken
- Nieuwe badkamer en toilet volgens bouwbesluit nieuwbouw
- Nieuw installaties en eigen meterkast in gezamenlijke ruimte buiten de woning
- Nieuwe begane grondvloer ($R_c \geq 3,5$) en dampdichtig
- Voorgevel renoveren en isoleren ($R_c \geq 4,5$), koudebrug onderbreken, HR++ glas kozijnen en glas in lood behouden
- Nieuwe achtergevel met HR++ glas ($R_c \geq 4,5$)
- Akoestiek voldoet aan bouwbesluit volgens nieuwbouw (plafont, vloer en muren)
- Brandveiligheid voldoet aan bouwbesluit volgens nieuwbouw
- Bijna energieneutrale woning

Mogelijkheden binnen dit type:

- Gesloten of open keuken
- Slapen of eten in de achterkamer
- Keuken in het midden of aan de achterkant

In vergelijking met de bestaande woning:

- Grotere woning





Woning type H3E 4kamer woning

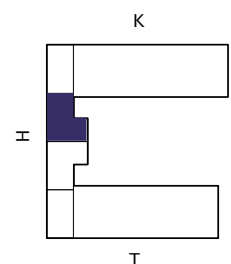
- Verdieping
- 85 m² vloeroppervlakte
- Eigen entree d.m.v. het nieuwe portiek
- Inpandige berging voldoet aan bouwbesluit volgens nieuwbouw
- Nieuwe keuken
- Nieuwe badkamer en toilet volgens bouwbesluit nieuwbouw
- Nieuw installaties en eigen meterkast in gezamenlijke ruimte buiten de woning
- Nieuw plat dak ($R_c=6$)
- Voorgevel renoveren en isoleren ($R_c \geq 4,5$), koudebrug onderbreken, HR++ glas kozijnen en glas in lood behouden
- Nieuwe achtergevel met HR++ glas ($R_c \geq 4,5$)
- Akoestiek voldoet aan bouwbesluit volgens nieuwbouw (plafont, vloer en muren)
- Brandveiligheid voldoet aan bouwbesluit volgens nieuwbouw
- Bijna energieneutrale woning

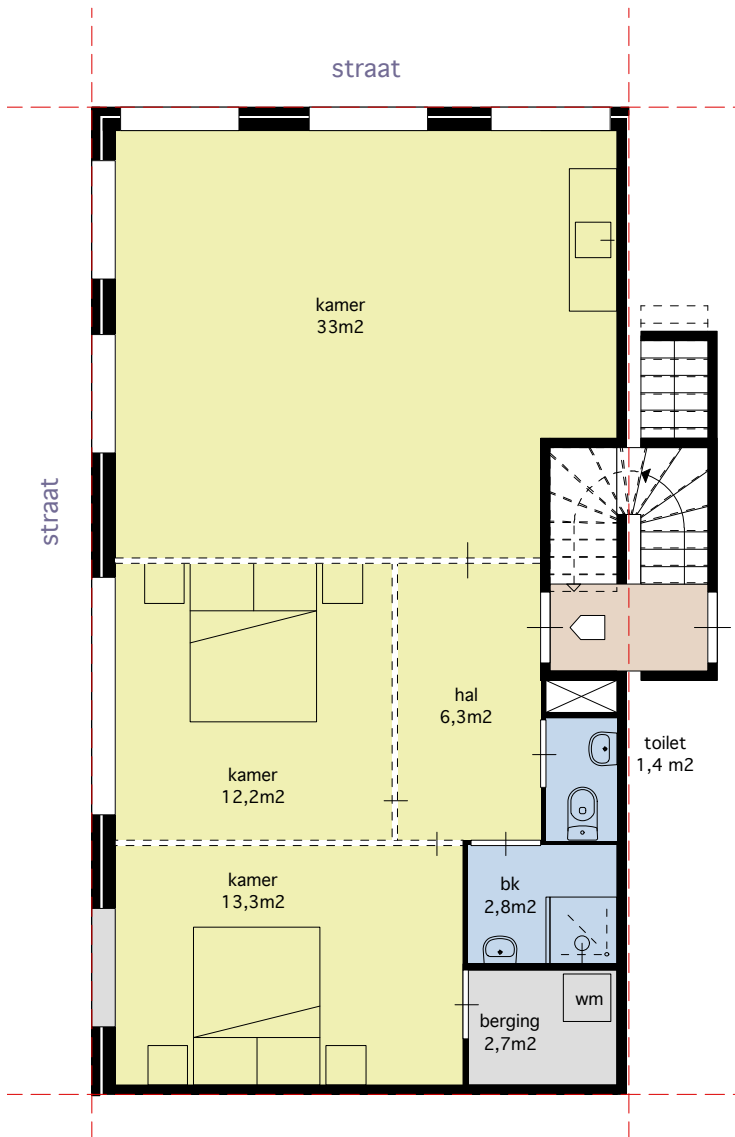
Mogelijkheden binnen dit type:

- Gesloten of open keuken
- Slapen of eten in de achterkamer
- Keuken in het midden of aan de achterkant

In vergelijking met de bestaande woning:

- Grotere woning





Woning type H3D 3kamer woning

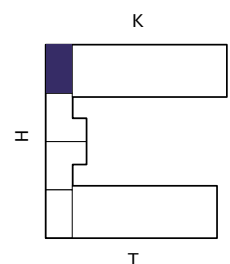
- Verdieping
- 70 m² vloeroppervlakte
- Eigen entree d.m.v. het nieuwe portiek
- Inpandige berging
- Nieuwe keuken
- Nieuwe badkamer en toilet volgens bouwbesluit nieuwbouw
- Nieuw installaties en eigen meterkast in gezamenlijke ruimte buiten de woning
- Nieuw plat dak ($R_c=6$)
- Voorgevel renoveren en isoleren ($R_c \geq 4,5$), koudebrug onderbreken, HR++ glas kozijnen en glas in lood behouden
- Nieuwe achtergevel met HR++ glas ($R_c \geq 4,5$)
- Akoestiek voldoet aan bouwbesluit volgens nieuwbouw (plafond, vloer en muren)
- Brandveiligheid voldoet aan bouwbesluit volgens nieuwbouw
- Bijna energieneutrale woning

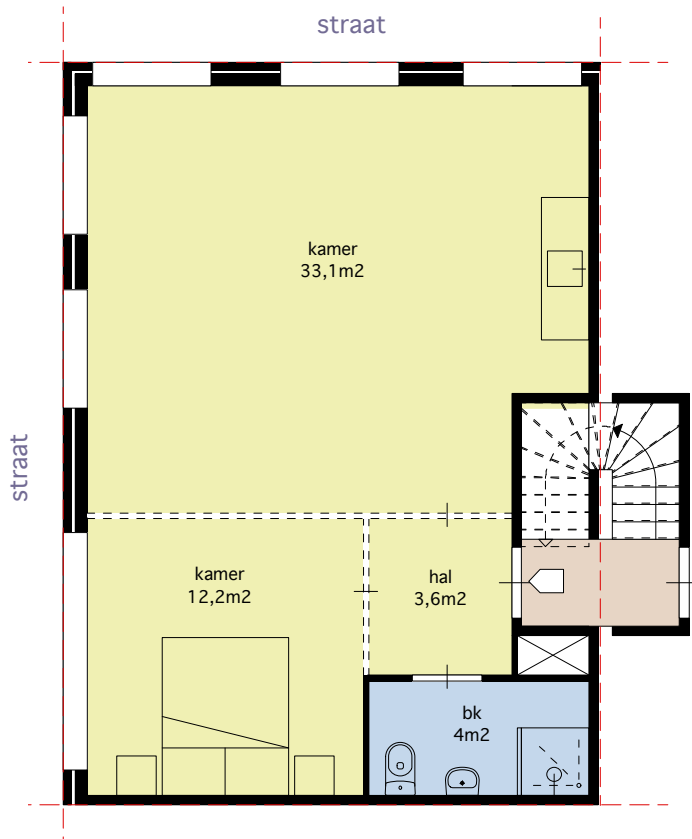
Mogelijkheden binnen dit type:

- Gesloten of open keuken

In vergelijking met de bestaande woning:

- Badkamer en toilet groter dan bestaand
- Geen kamer zonder raam





Woning type H3F 2kamer woning

- Verdieping
- 50 m² vloeroppervlakte
- Eigen entree d.m.v. het nieuwe portiek
- Nieuwe keuken
- Nieuwe badkamer en toilet volgens bouwbesluit nieuwbouw
- Nieuw installaties en eigen meterkast in gezamenlijke ruimte buiten de woning
- Voorgevel renoveren en isoleren ($R_c \geq 4,5$), koudebrug onderbreken, HR++ glas kozijnen en glas in lood behouden
- Akoestiek voldoet aan bouwbesluit volgens nieuwbouw (plafont, vloer en muren)
- Brandveiligheid voldoet aan bouwbesluit volgens nieuwbouw
- Bijna energieneutrale woning

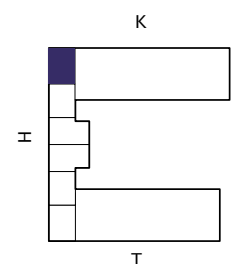
Mogelijkheden binnen dit type:

- Gesloten of open keuken

In vergelijking met de bestaande woning:

- Badkamer en toilet groter dan bestaand
- Geen kamer zonder raam

voor Model 1+ zie type H1D





Woning type H3G 2kamer woning

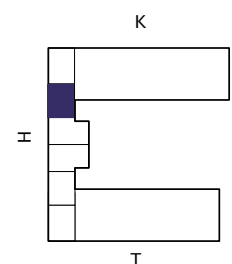
- Verdieping
- 50 m² vloeroppervlakte
- Eigen entree d.m.v. het nieuwe portiek
- Eigen balkon
- Inpandige berging
- Nieuwe keuken
- Nieuwe badkamer en toilet volgens bouwbesluit nieuwbouw
- Nieuw installaties en eigen meterkast in gezamenlijke ruimte buiten de woning
- Nieuw plat dak ($R_c=6$)
- Voorgevel renoveren en isoleren ($R_c \geq 4,5$), koudebrug onderbreken, HR++ glas kozijnen en glas in lood behouden

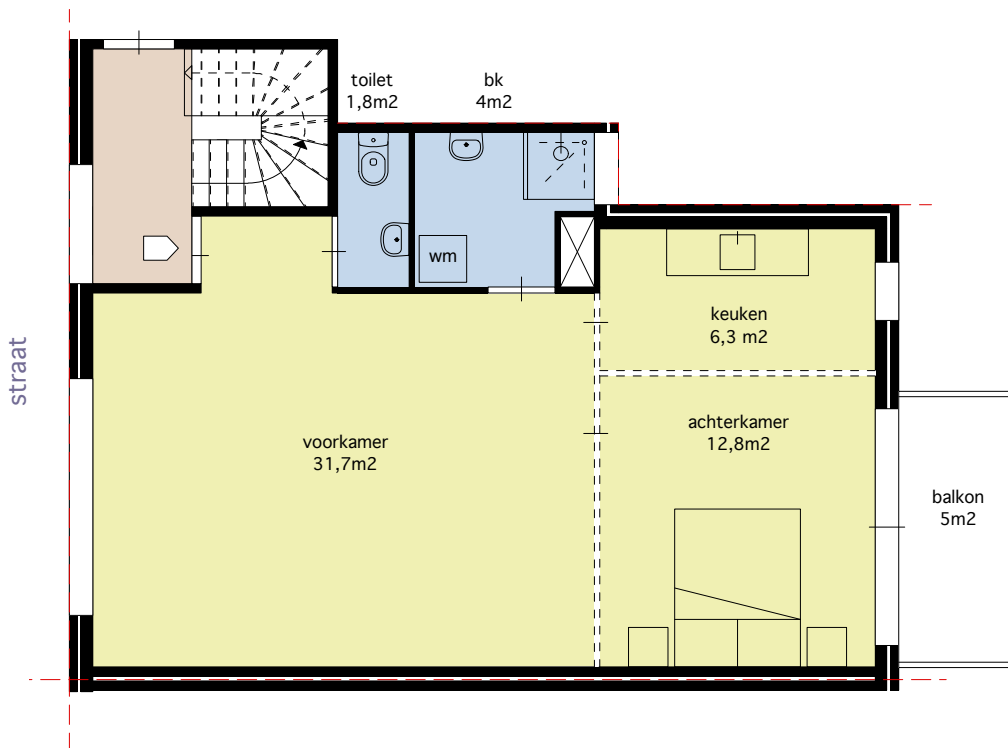
- Nieuwe achtergevel met HR++ glas ($R_c \geq 4,5$)
- Akoestiek voldoet aan bouwbesluit volgens nieuwbouw (plafont, vloer en muren)
- Brandveiligheid voldoet aan bouwbesluit volgens nieuwbouw
- Bijna energieneutrale woning

In vergelijking met de bestaande woning:

- Veel meer bergruimte dan in de bestaande woning

voor Model 1+ zie type H1E





Woning type H3H 2kamer woning

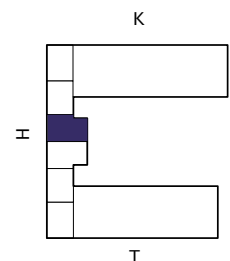
- Verdieping
- 50 m² vloeroppervlakte
- Eigen entree d.m.v. het nieuwe portiek
- Eigen balkon
- Nieuwe keuken
- Nieuwe badkamer en toilet volgens bouwbesluit nieuwbouw
- Nieuw installaties en eigen meterkast in gezamenlijke ruimte buiten de woning
- Nieuw plat dak ($R_c=6$)
- Voorgevel renoveren en isoleren ($R_c \geq 4,5$), koudebrug onderbreken, HR++ glas kozijnen en glas in lood behouden
- Nieuwe achtergevel met HR++ glas ($R_c \geq 4,5$)

- Akoestiek voldoet aan bouwbesluit volgens nieuwbouw (plafont, vloer en muren)
- Brandveiligheid voldoet aan bouwbesluit volgens nieuwbouw
- Bijna energieneutrale woning

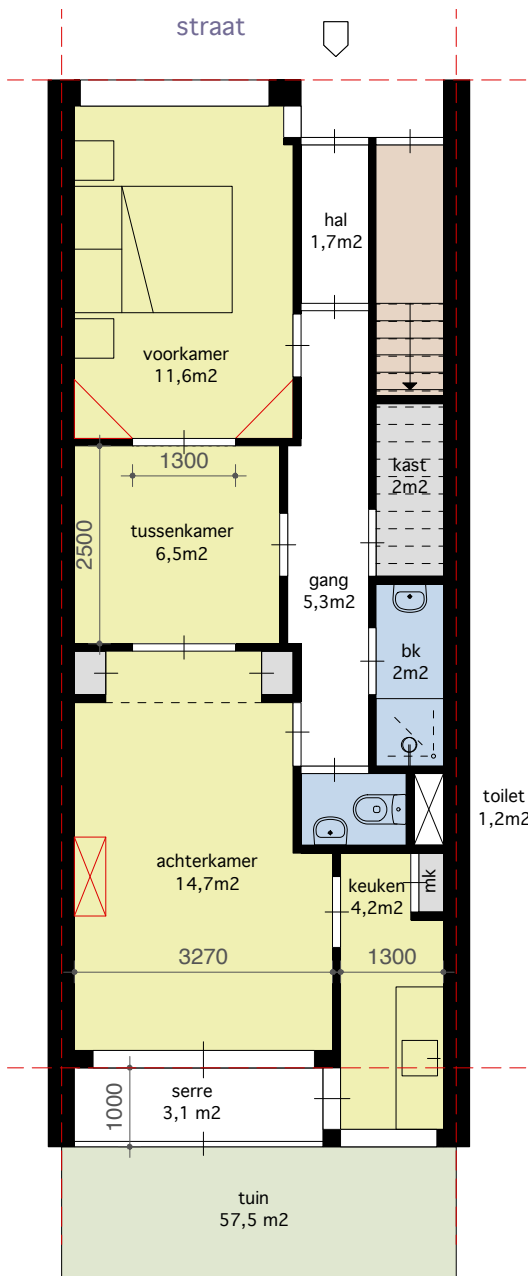
In vergelijking met de bestaande woning:

- Doorzon kwaliteit blijft behouden met glazen schuifdeuren

voor Model 1+ zie type H1F



Kempenaerstraat



Woning type K1A 2kamer woning

- Begane grond
- 50 m² vloeroppervlakte
- Eigen entree vanaf de straat
- Eigen tuin
- Berging in de tuin
- Plattegrond als bestaand met kleine aanpassingen
- Uitbreiding van 1m aan de achterkant
- Nieuwe keuken
- Nieuwe badkamer en toilet
- Vernieuwen installaties en meterkast
- Bestaande begane grondvloer isoleren (Rc=3,5) en dampdichting
- Voorgevel renoveren, ongeïsoleerd (Rc≥1,3) / HR++ glas kozijnen en glas in lood behouden
- Achtergevel behouden met nieuwe vliesgevel als tweede huid van HR++ glas
- Verbeteren akoestische scheiding (plafond of/en vloer, geen muren)
- Verbeteren brandveiligheid
- Energieverbruik is 50% minder dan de huidige situatie volgens standaard verbruik

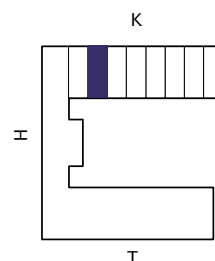
Mogelijkheden binnen dit type:

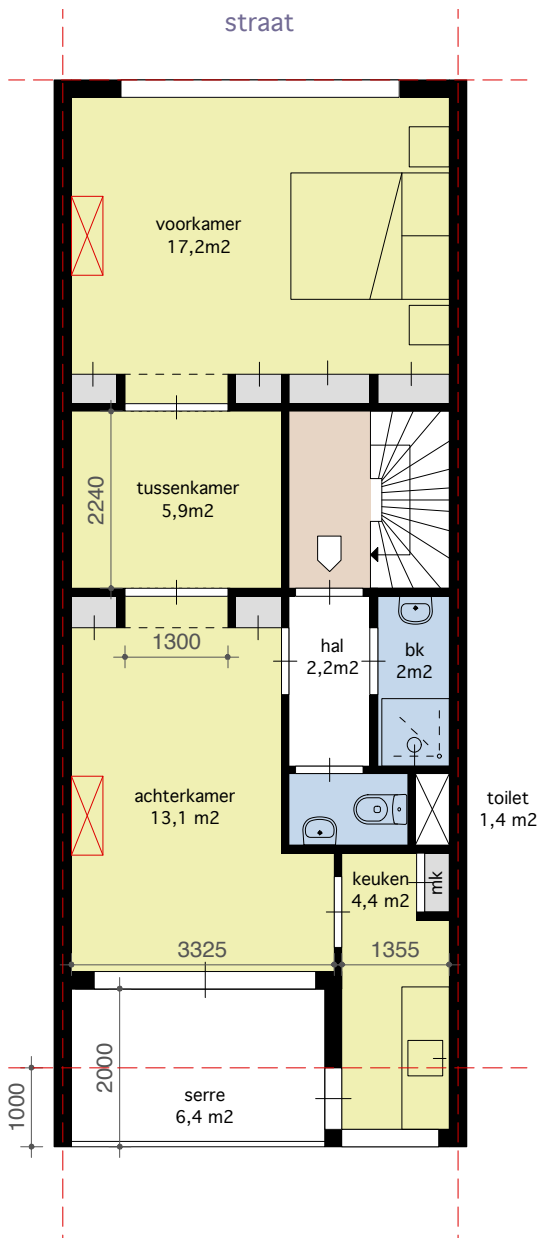
- Gesloten of open keuken
- Slapen in de tussenkamer

In vergelijking met de bestaande woning:

- Badkamer en toilet worden gerenoveerd
- Meer vloeroppervlak met een serre
- Trappenhuis blijft behouden

voor Model 3 zie type K3A





Woning type K1B 2kamer woning

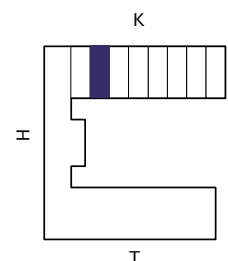
- 1e verdieping
- 50 m² vloeroppervlakte
- Eigen entree d.m.v. het bestaande trappenhuis
- Eigen serre
- Plattegrond als bestaand met kleine aanpassingen
- Uitbreiding van 1m aan de achterkant
- Nieuwe keuken
- Nieuwe badkamer en toilet
- Vernieuwen installaties en meterkast
- Voorgevel renoveren, ongeïsoleerd ($R_c \geq 1,3$) / HR++ glas kozijnen en glas in lood behouden
- Achtergevel behouden met nieuwe vliesgevel als tweede huid van HR++ glas
- Verbeteren akoestische scheiding (plafond of/ en vloer, geen muren)
- Verbeteren brandveiligheid

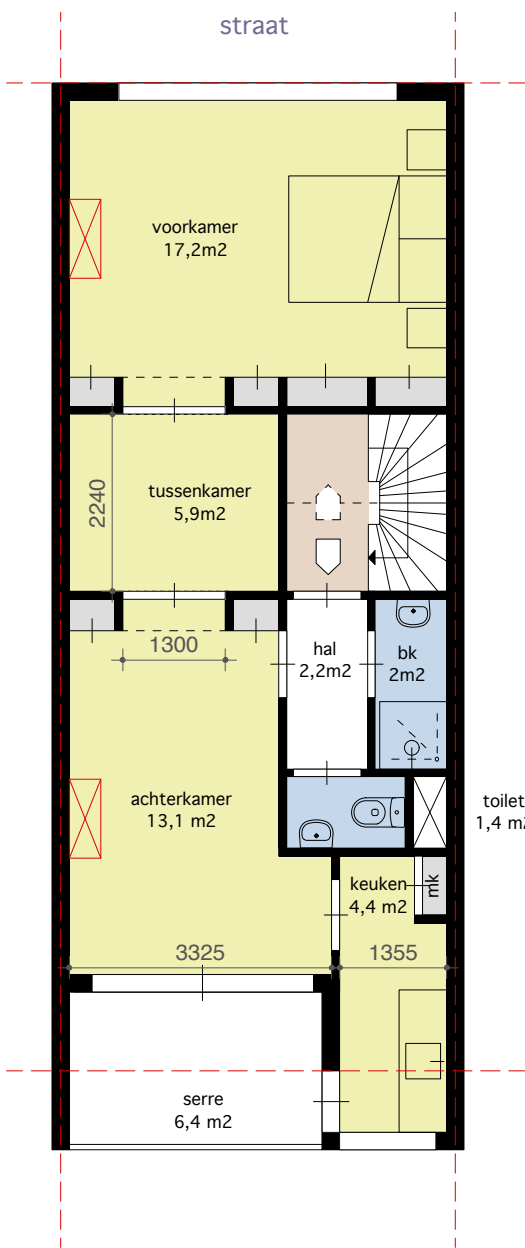
Mogelijkheden binnen dit type:

- Gesloten of open keuken
- Slapen in de tussenkamer

In vergelijking met de bestaande woning:

- Badkamer en toilet worden gerenoveerd
- Meer vloeroppervlak met een serre
- Trappenhuis blijft behouden
- Geen extra ruimte in de zolder





Woning type K1C 2kamer woning

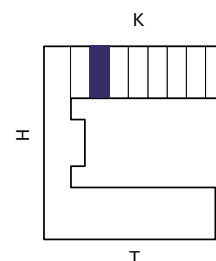
- 2e verdieping
- 50 m² vloeroppervlakte
- Eigen entree d.m.v. het bestaande trappenhuis
- Eigen serre
- Plattegrond als bestaand met kleine aanpassingen
- Uitbreiding van 1m aan de achterkant
- Nieuwe keuken
- Nieuwe badkamer en toilet
- Vernieuwen installaties en meterkast
- Voorgevel renoveren, ongeïsoleerd ($R_c \geq 1,3$) / HR++ glas kozijnen en glas in lood behouden
- Achtergevel behouden met nieuwe vliesgevel als tweede huid van HR++ glas
- Verbeteren akoestische scheiding (plafond of/ en vloer, geen muren)
- Verbeteren brandveiligheid
- Toegang tot de zolder vanaf deze verdieping

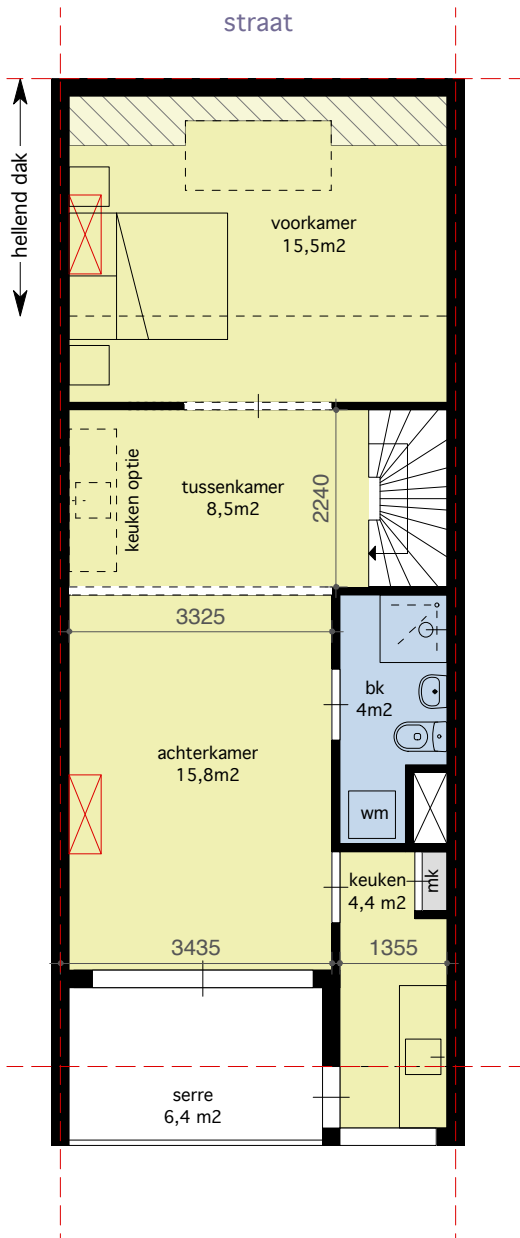
Mogelijkheden binnen dit type:

- Gesloten of open keuken
- Slapen in de tussenkamer

In vergelijking met de bestaande woning:

- Badkamer en toilet worden gerenoveerd
- Meer vloeroppervlak met een serre
- Trappenhuis blijft behouden
- Geen extra ruimte in de zolder





Woning type K1D 2kamer woning

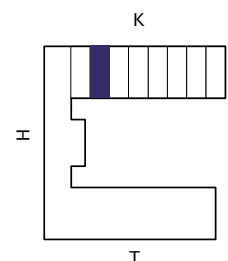
- zolder verdieping
- 50 m² vloeroppervlakte
- Eigen entree d.m.v. het bestaande trappenhuis
- Eigen serre
- Plattegrond als bestaand met kleine aanpassingen
- Uitbreiding van 1m aan de achterkant
- Nieuwe keuken
- Nieuwe badkamer en toilet
- Vernieuwen installaties en meterkast
- Nieuw plat dak (Rc=6)
- Voorgevel renoveren, ongeïsoleerd (Rc≥1,3) / HR++ glas kozijnen en glas in lood behouden
- Achtergevel behouden met nieuwe vliesgevel als tweede huid van HR++ glas
- Verbeteren akoestische scheiding (plafond of/ en vloer, geen muren)
- Verbeteren brandveiligheid

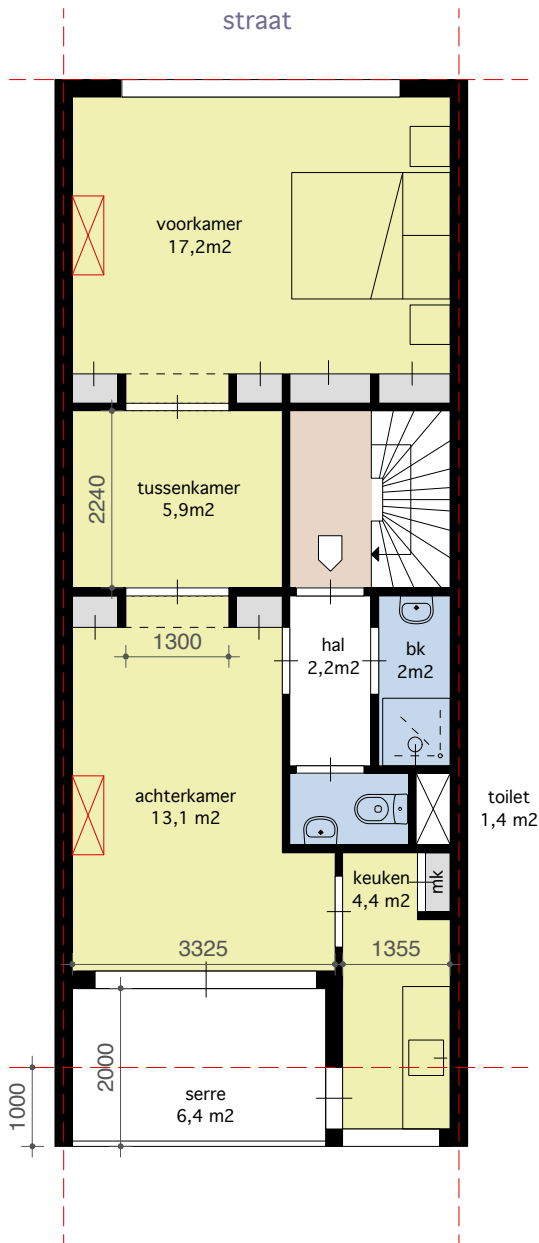
Mogelijkheden binnen dit type:

- Gesloten of open keuken
- Slapen in de tussenkamer

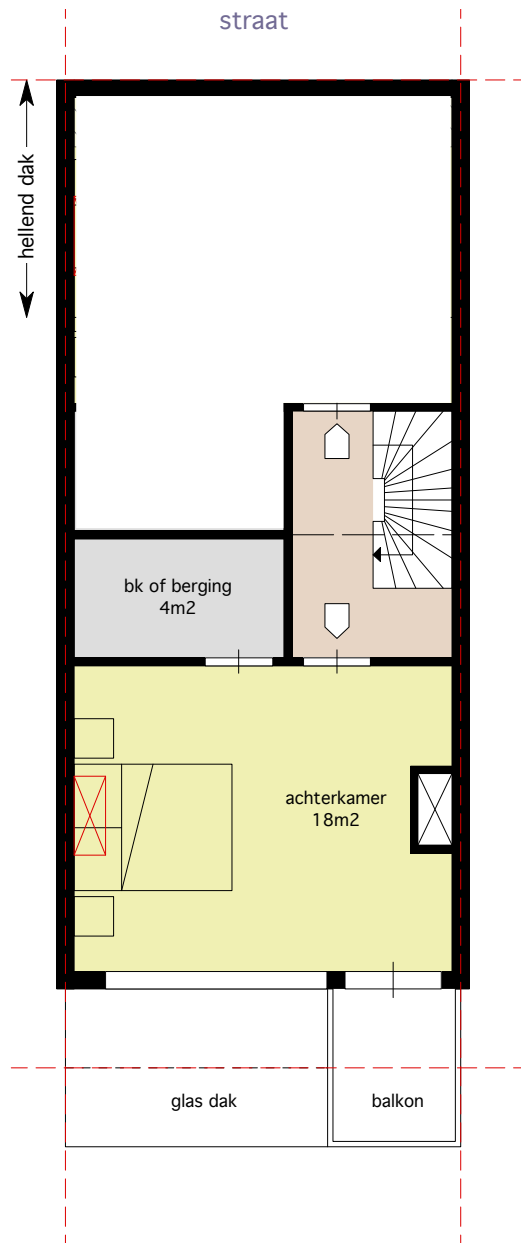
In vergelijking met de bestaande woning:

- Badkamer en toilet
- Meer vloeroppervlak met een serre
- Trappenhuis blijft behouden
- 2k woning op het zolder





1e verdieping



zolder



Woning type K1E 3kamer woning

- 1e verdieping en de helft van de zolder
- 70 m² vloeroppervlakte
- Eigen entree d.m.v. het bestaande trappenhuis
- Eigen serre
- Plattegrond als bestaand met kleine aanpassingen
- Uitbreiding van 1m aan de achterkant
- Nieuwe keuken
- Nieuwe badkamer en toilet
- Vernieuwen installaties en meterkast
- Nieuw plat dak (Rc=6)
- Voorgevel renoveren, ongeïsoleerd (Rc≥1,3) / HR++ glas kozijnen en glas in lood behouden
- Achtergevel behouden met nieuwe vliesgevel als tweede huid van HR++ glas
- Verbeteren akoestische scheiding (plafond of/en vloer, geen muren)
- Verbeteren brandveiligheid
- Energieverbruik is 50% minder dan de huidige situatie volgens standaard verbruik

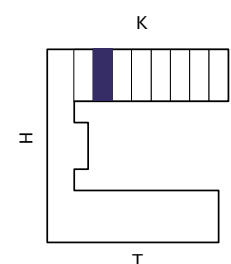
Mogelijkheden binnen dit type:

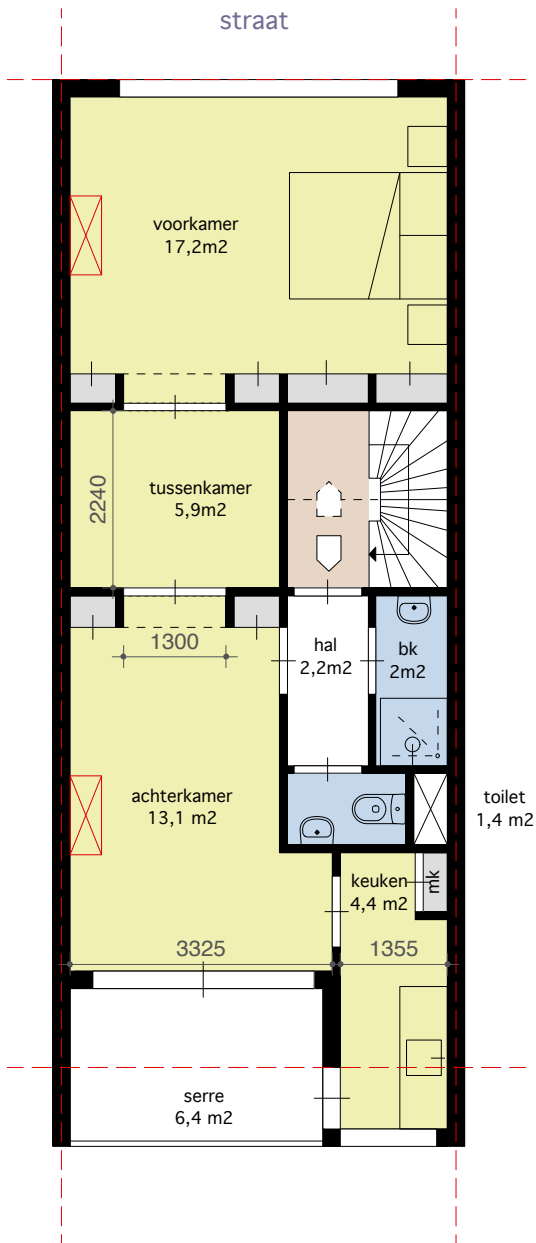
- Gesloten of open keuken
- Slapen in de tussenkamer

In vergelijking met de bestaande woning:

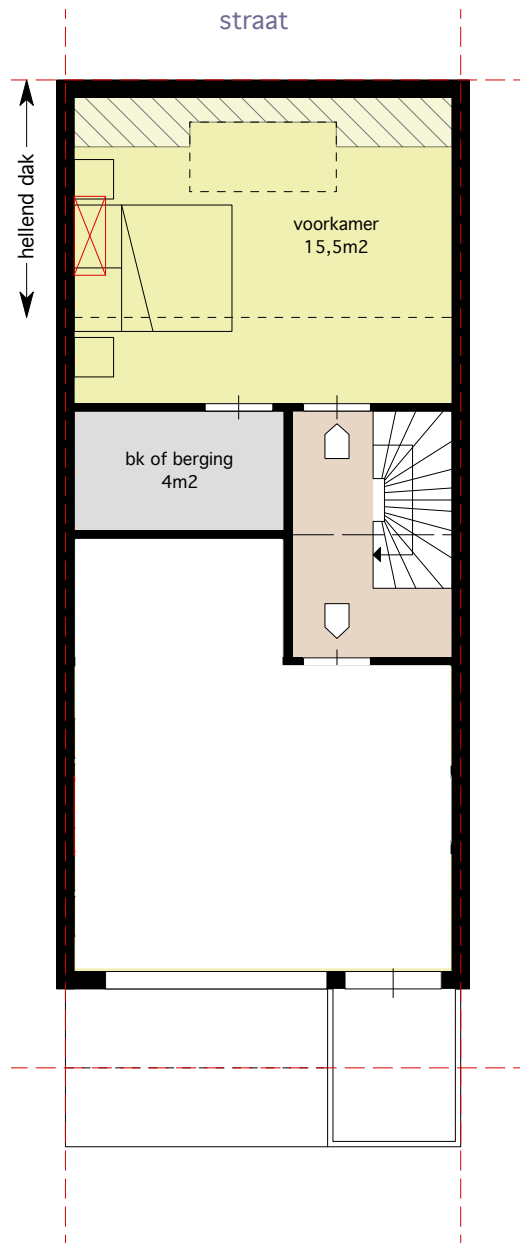
- Badkamer en toilet worden gerenoveerd
- Meer vloeroppervlak met een serre
- Trappenhuis blijft behouden
- Serre/Balkon

voor Model 3 zie type K3E





2e verdieping



zolder



Woning type K1F 3kamer woning

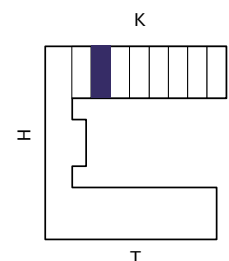
- 2e verdieping en de helft van de zolder
- 70 m² vloeroppervlakte
- Eigen entree d.m.v. het bestaande trappenhuis
- Eigen serre
- Plattegrond als bestaand met kleine aanpassingen
- Uitbreiding van 1m aan de achterkant
- Nieuwe keuken
- Nieuwe badkamer en toilet
- Vernieuwen installaties en meterkast
- Nieuw plat dak (Rc=6)
- Voorgevel renoveren, ongeïsoleerd (Rc≥1,3) / HR++ glas kozijnen en glas in lood behouden
- Achtergevel behouden met nieuwe vliesgevel als tweede huid van HR++ glas
- Verbeteren akoestische scheiding (plafond of/en vloer, geen muren)
- Verbeteren brandveiligheid
- Energieverbruik is 50% minder dan de huidige situatie volgens standaard verbruik

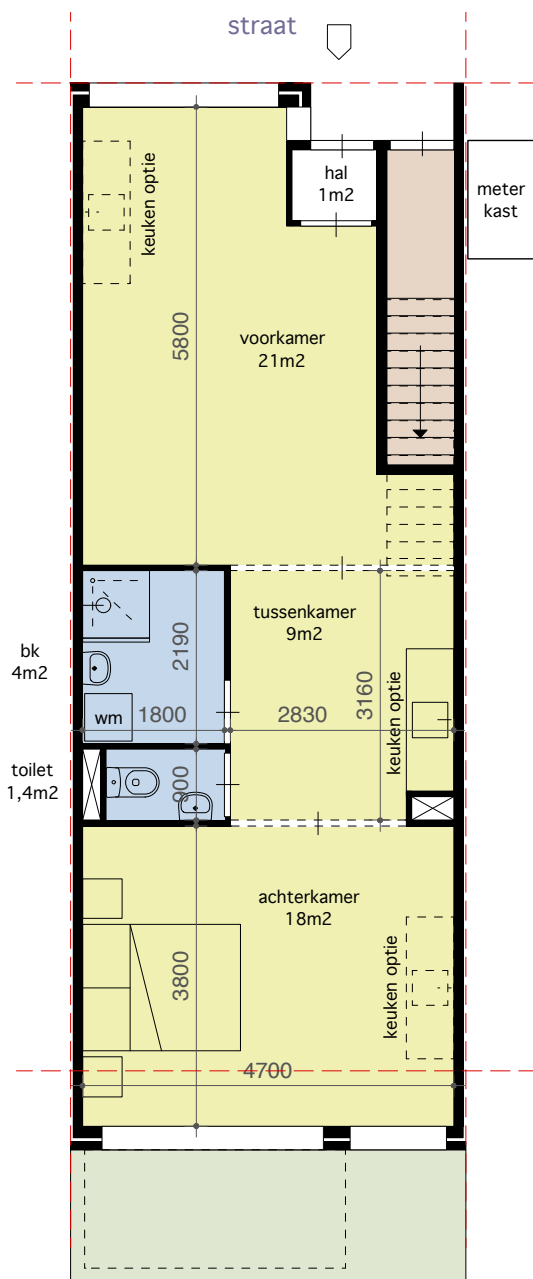
Mogelijkheden binnen dit type:

- Gesloten of open keuken
- Slapen in de tussenkamer

In vergelijking met de bestaande woning:

- Badkamer en toilet worden gerenoveerd
- Meer vloeroppervlak met een serre
- Trappenhuis blijft behouden





Woning type K3A 2- of 3kamer woning

- Begane grond
- 50 m² vloeroppervlakte
- Eigen entree vanaf de straat
- Eigen tuin
- Berging in de tuin
- Uitbreiding van 1m aan de achterkant
- Nieuwe keuken
- Nieuwe badkamer en toilet volgens bouwbesluit nieuwbouw
- Nieuw installaties en eigen meterkast in gezamenlijke ruimte buiten de woning
- Nieuwe begane grondvloer ($R_c \geq 3,5$) en dampdichtig
- Voorgevel renoveren en isoleren ($R_c \geq 4,5$), koudebrug onderbreken, HR++ glas kozijnen en glas in lood behouden
- Nieuwe achtergevel met HR++ glas ($R_c \geq 4,5$)
- Akoestiek voldoet aan bouwbesluit volgens nieuwbouw (plafont, vloer en muren)
- Brandveiligheid voldoet aan bouwbesluit volgens nieuwbouw
- Bijna energieneutrale woning

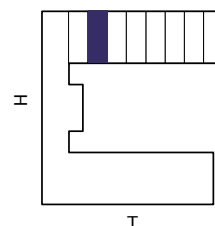
Mogelijkheden binnen dit type:

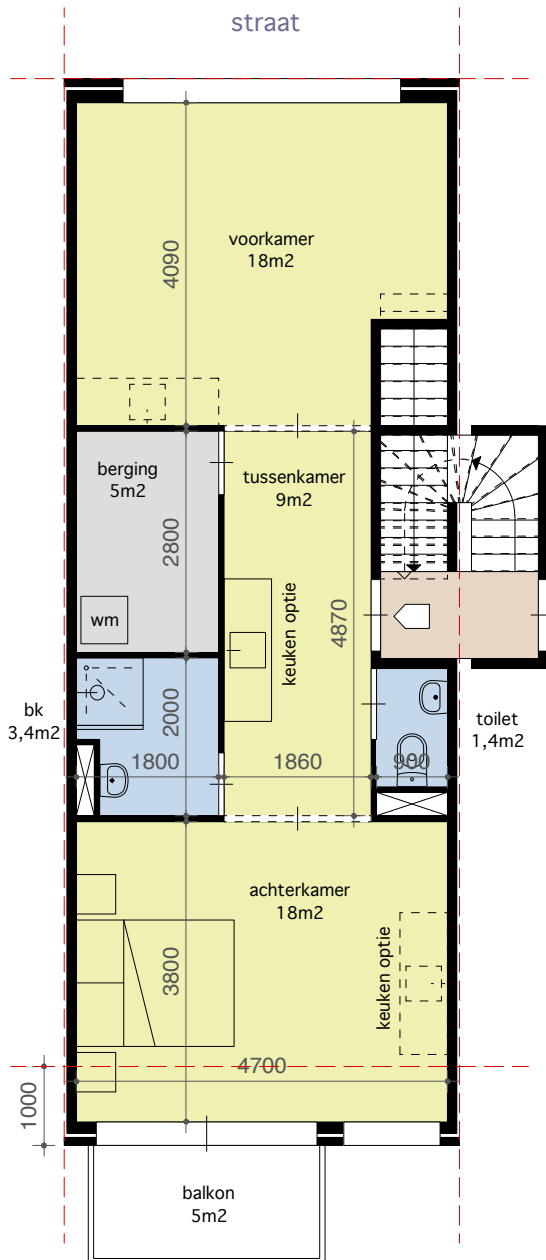
- Slapen in de tussenkamer op de begane grond woning
- 1 of 2 kamers aan de achterzijde
- Keuken in het midden, aan de achter- of voorkant
- Gesloten of open keuken

In vergelijking met de bestaande woning:

- Badkamer en toilet groter dan bestaand
- Doorzon kwaliteit blijft behouden met glazen schuifdeuren
- Kan op dezelfde manier gebruikt worden als in de bestaande situatie: Slapen in de tussenkamer, koken en eten aan de tuin, wonen aan de straat

voor Model 1+ zie type K1A





Woning type K3B 2- of 3kamer woning

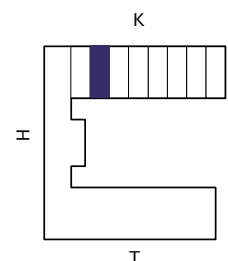
- 1e verdieping
- 50 m² vloerooppervlakte
- Eigen entree d.m.v. het nieuwe portiek
- Eigen balkon
- Inpandige berging voldoet aan bouwbesluit volgens nieuwbouw
- Uitbreiding van 1m aan de achterkant
- Nieuwe keuken
- Nieuwe badkamer en toilet volgens bouwbesluit nieuwbouw
- Nieuw installaties en eigen meterkast in gezamenlijke ruimte buiten de woning
- Voorgevel renoveren en isoleren ($R_c \geq 4,5$), koudebrug onderbreken, HR++ glas kozijnen en glas in lood behouden
- Nieuwe achtergevel met HR++ glas ($R_c \geq 4,5$)
- Akoestiek voldoet aan bouwbesluit volgens nieuwbouw (plafont, vloer en muren)
- Brandveiligheid voldoet aan bouwbesluit volgens nieuwbouw
- Bijna energieneutrale woning

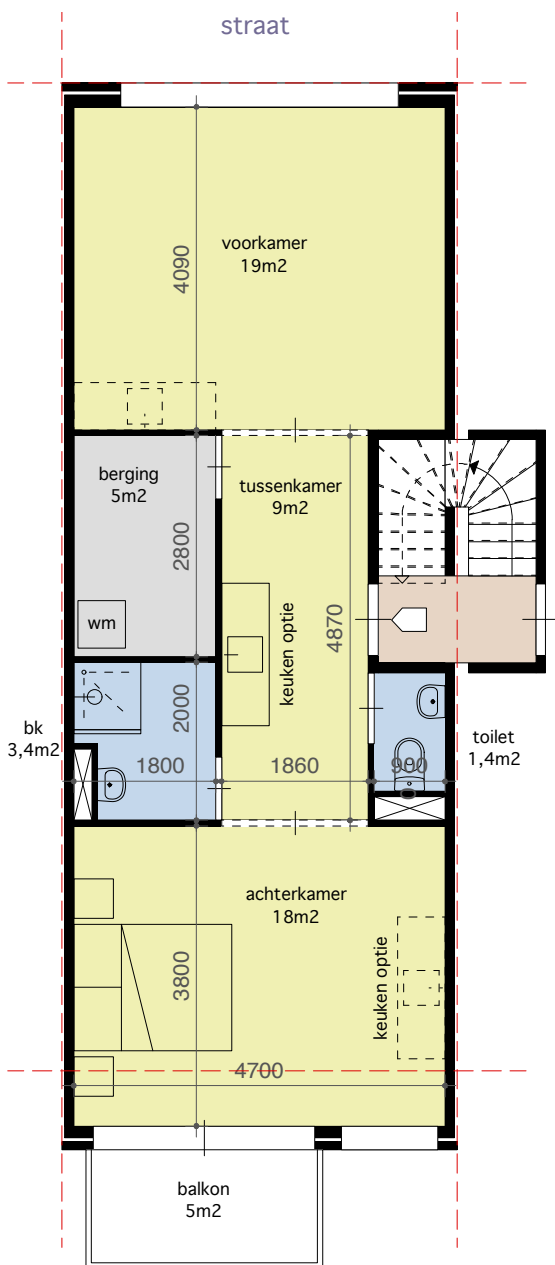
Mogelijkheden binnen dit type:

- 1 of 2 kamers aan de achterzijde
- Keuken in het midden, aan de achter- of voorkant
- Gesloten of open keuken

In vergelijking met de bestaande woning:

- Badkamer en toilet groter dan bestaand
- Doorzon kwaliteit blijft behouden met glazen schuifdeuren
- Veel meer bergruimte dan in de bestaande woning





Woning type K3A 2- of 3kamer woning

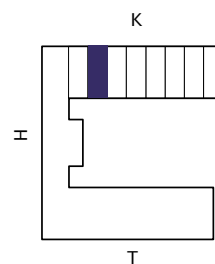
- 2e verdieping
- 50 m² vloerooppervlakte
- Eigen entree d.m.v. het nieuwe portiek
- Eigen balkon
- Inpandige berging voldoet aan bouwbesluit volgens nieuwbouw
- Uitbreiding van 1m aan de achterkant
- Nieuwe keuken
- Nieuwe badkamer en toilet volgens bouwbesluit nieuwbouw
- Nieuw installaties en eigen meterkast in gezamenlijke ruimte buiten de woning
- Voorgevel renoveren en isoleren ($R_c \geq 4,5$), koudebrug onderbreken, HR++ glas kozijnen en glas in lood behouden
- Nieuwe achtergevel met HR++ glas ($R_c \geq 4,5$)
- Akoestiek voldoet aan bouwbesluit volgens nieuwbouw (plafont, vloer en muren)
- Brandveiligheid voldoet aan bouwbesluit volgens nieuwbouw
- Bijna energieneutrale woning

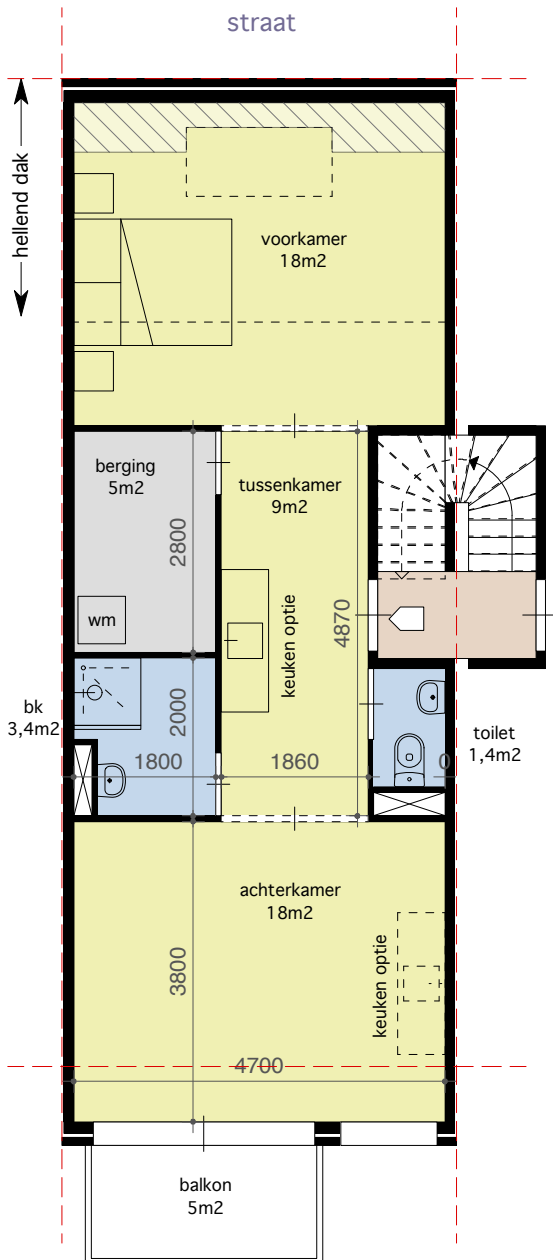
Mogelijkheden binnen dit type:

- 1 of 2 kamers aan de achterzijde
- Keuken in het midden, aan de achter- of voorkant
- Gesloten of open keuken

In vergelijking met de bestaande woning:

- Badkamer en toilet groter dan bestaand
- Doorzon kwaliteit blijft behouden met glazen schuifdeuren
- Veel meer bergruimte dan in de bestaande woning





Woning type K3B 2- of 3kamer woning

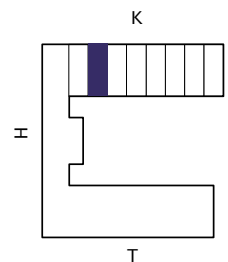
- zolder verdieping
- 50 m² vloeroppervlakte
- Eigen entree d.m.v. het nieuwe portiek
- Eigen balkon
- Inpandige berging voldoet aan bouwbesluit volgens nieuwbouw
- Uitbreiding van 1m aan de achterkant
- Nieuwe keuken
- Nieuwe badkamer en toilet volgens bouwbesluit nieuwbouw
- Nieuw installaties en eigen meterkast in gezamenlijke ruimte buiten de woning
- Nieuw plat dak (Rc=6)
- Voorgevel renoveren en isoleren (Rc≥4,5), koudebrug onderbreken, HR++ glas kozijnen en glas in lood behouden
- Nieuwe achtergevel met HR++ glas (Rc≥4,5)
- Akoestiek voldoet aan bouwbesluit volgens nieuwbouw (plafont, vloer en muren)
- Brandveiligheid voldoet aan bouwbesluit volgens nieuwbouw
- Bijna energieneutrale woning

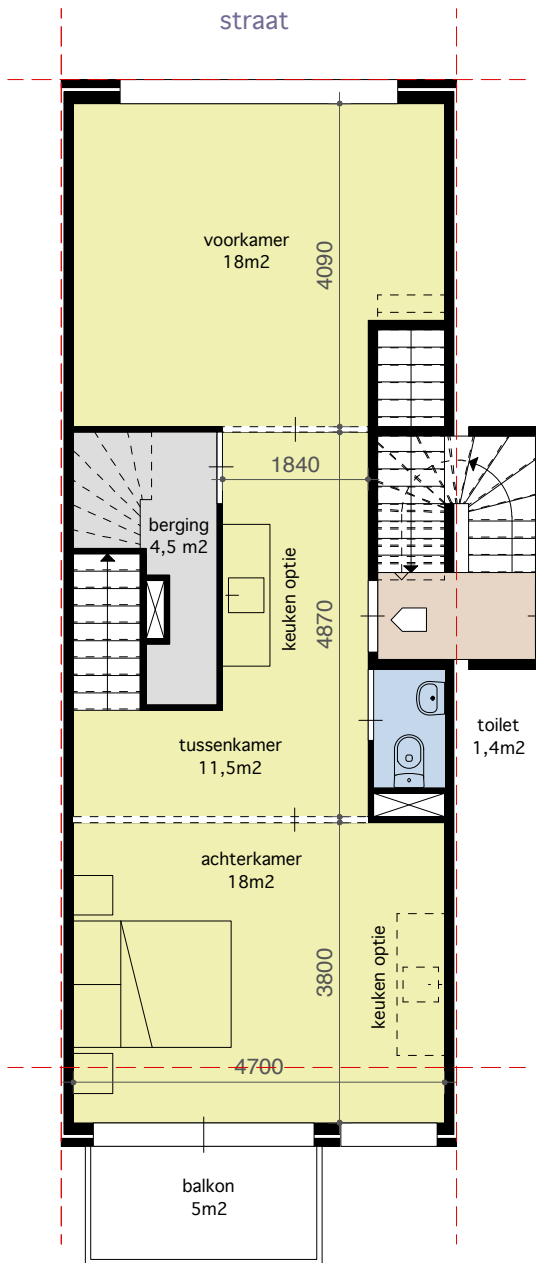
Mogelijkheden binnen dit type:

- 1 of 2 kamers aan de achterzijde
- Keuken in het midden, aan de achter- of voorkant
- Gesloten of open keuken

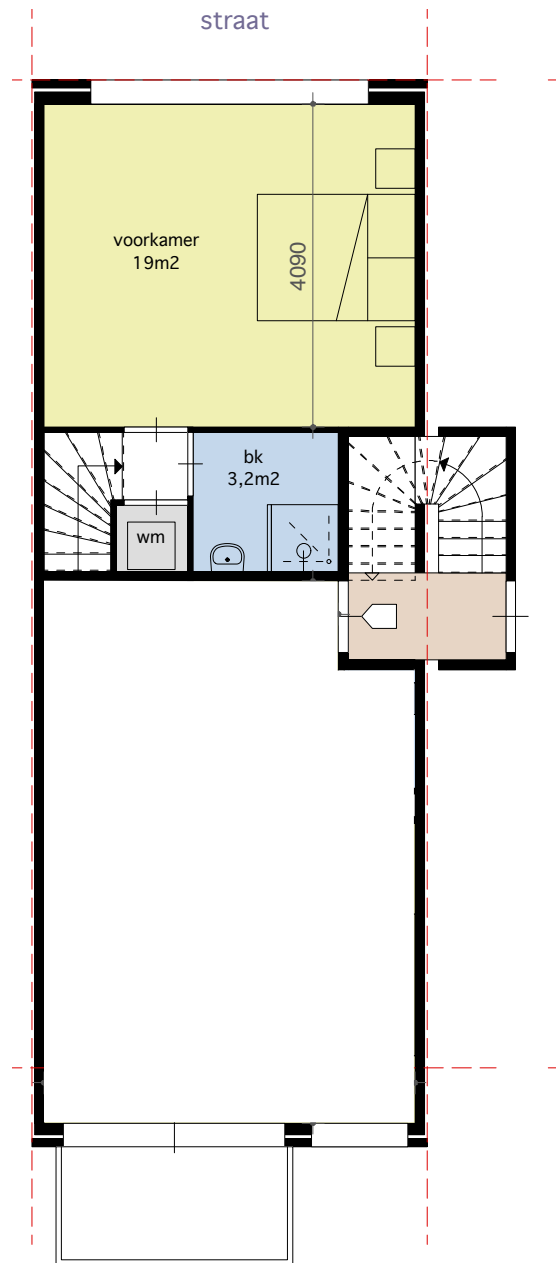
In vergelijking met de bestaande woning:

- Badkamer en toilet groter dan bestaand
- Doorzon kwaliteit blijft behouden met glazen schuifdeuren
- Veel meer bergruimte dan in de bestaande woning





1e verdieping



2e verdieping



Woning type K3E 3- of 4kamer woning

- 1e en 2e verdieping
- 70 m² vloeroppervlakte
- Eigen entree op de 1e verd. d.m.v. het nieuwe portiek
- Eigen balkon
- Inpandige berging voldoet aan bouwbesluit volgens nieuwbouw
- Uitbreiding van 1m aan de achterkant
- Nieuwe keuken
- Nieuwe badkamer en toilet volgens bouwbesluit nieuwbouw
- Nieuw installaties en eigen meterkast in gezamenlijke ruimte buiten de woning
- Voorgevel renoveren en isoleren ($R_c \geq 4,5$), koudebrug onderbreken, HR++ glas kozijnen en glas in lood behouden
- Nieuwe achtergevel met HR++ glas ($R_c \geq 4,5$)
- Akoestiek voldoet aan bouwbesluit volgens nieuwbouw (plafont, vloer en muren)
- Brandveiligheid voldoet aan bouwbesluit volgens nieuwbouw
- Bijna energieneutrale woning

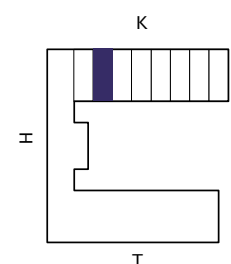
Mogelijkheden binnen dit type:

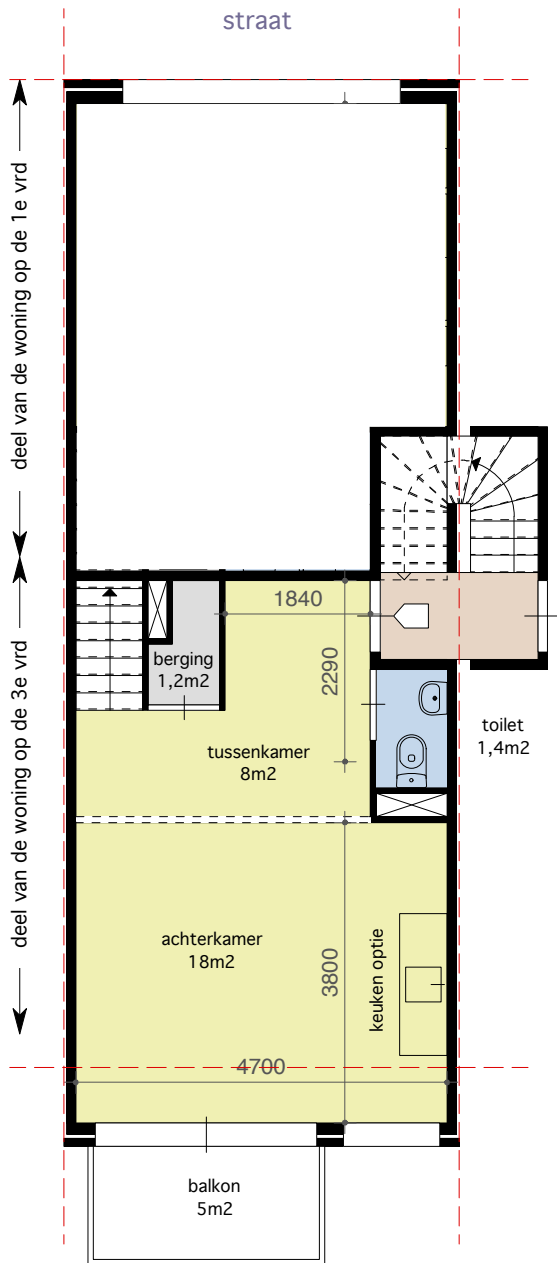
- 1 of 2 kamers aan de achterzijde
- Keuken in het midden, aan de achter- of voorkant
- Gesloten of open keuken

In vergelijking met de bestaande woning:

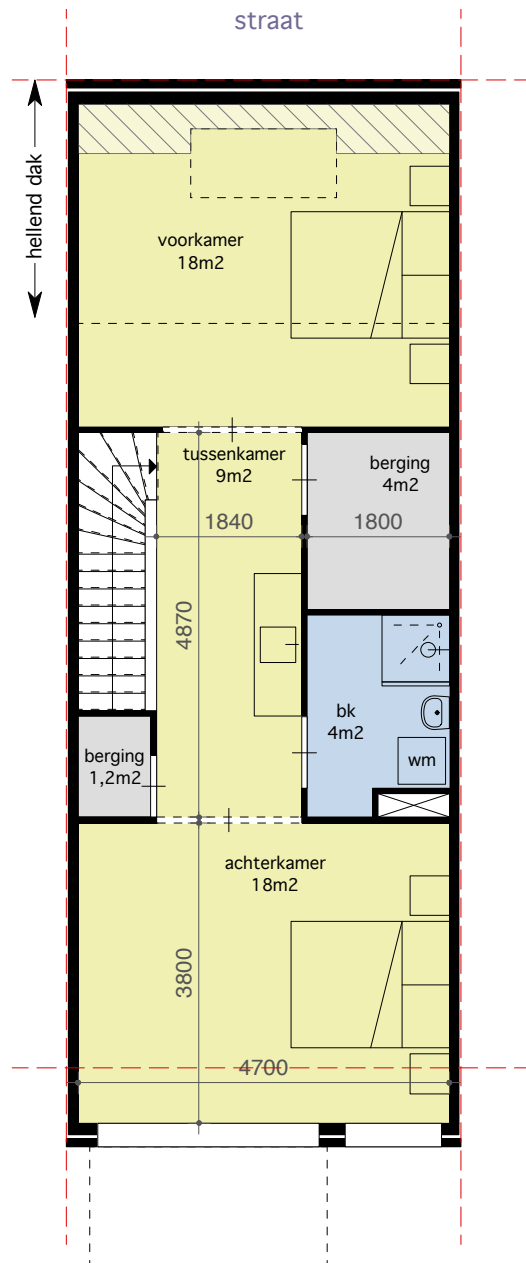
- Badkamer en toilet groter dan bestaand
- Doorzon kwaliteit blijft behouden met glazen schuifdeuren
- Woning verdeeld over twee verdiepingen boven elkaar
- Veel meer bergruimte dan in de bestaande woning

voor Model 1+ zie type K1E





2e verdieping



zolder verdieping



Woning type K3F 3- of 4kamer woning

- 2e en zolder verdieping
- 75 m² vloeroppervlakte
- Eigen entree op de 2e verd. d.m.v. het nieuwe portiek
- Eigen balkon
- Inpandige berging voldoet aan bouwbesluit volgens nieuwbouw
- Uitbreiding van 1m aan de achterkant
- Nieuwe keuken
- Nieuwe badkamer en toilet volgens bouwbesluit nieuwbouw
- Nieuw installaties en eigen meterkast in gezamenlijke ruimte buiten de woning
- Nieuw plat dak ($R_c=6$)
- Voorgevel renoveren en isoleren ($R_c \geq 4,5$), koudebrug onderbreken, HR++ glas kozijnen en glas in lood behouden
- Nieuwe achtergevel met HR++ glas ($R_c \geq 4,5$)
- Akoestiek voldoet aan bouwbesluit volgens nieuwbouw (plafont, vloer en muren)
- Brandveiligheid voldoet aan bouwbesluit volgens nieuwbouw
- Bijna energieneutrale woning

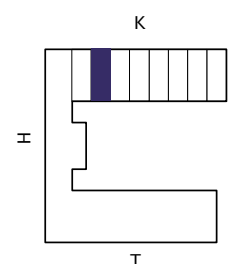
Mogelijkheden binnen dit type:

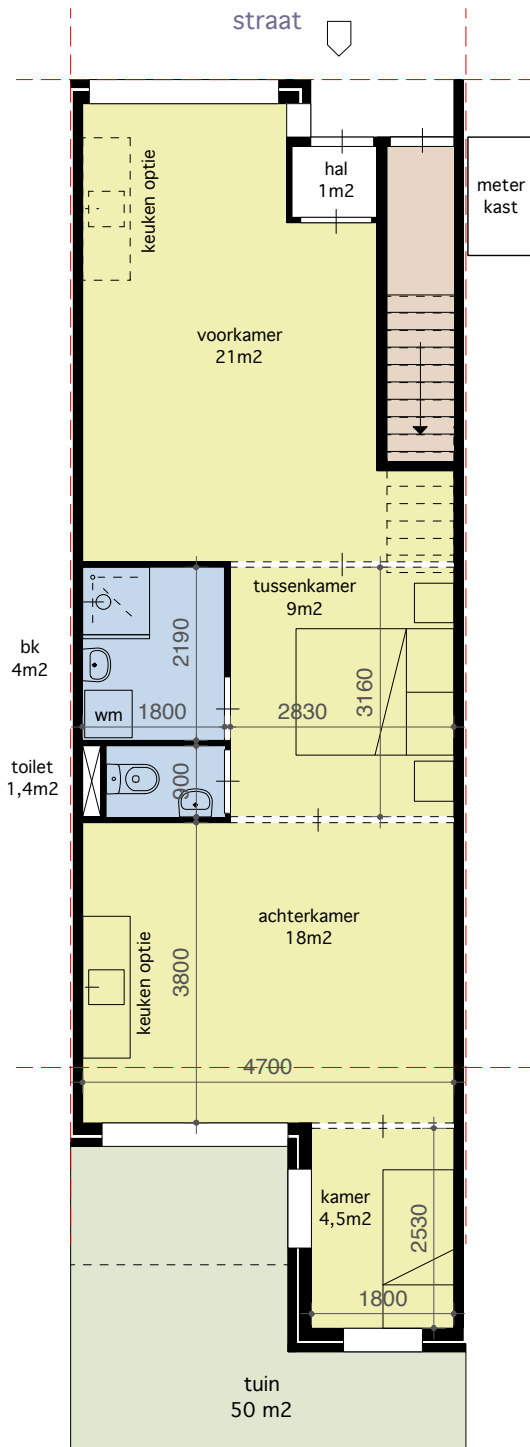
- Keuken in het midden of aan de achterkant
- Gesloten of open keuken
- Keuken/wonen kan ook op de zolder verdieping
- Dakramen in de badkamer en/of tussenkamer
- 1 of 2 kamers aan de achterzijde

In vergelijking met de bestaande woning:

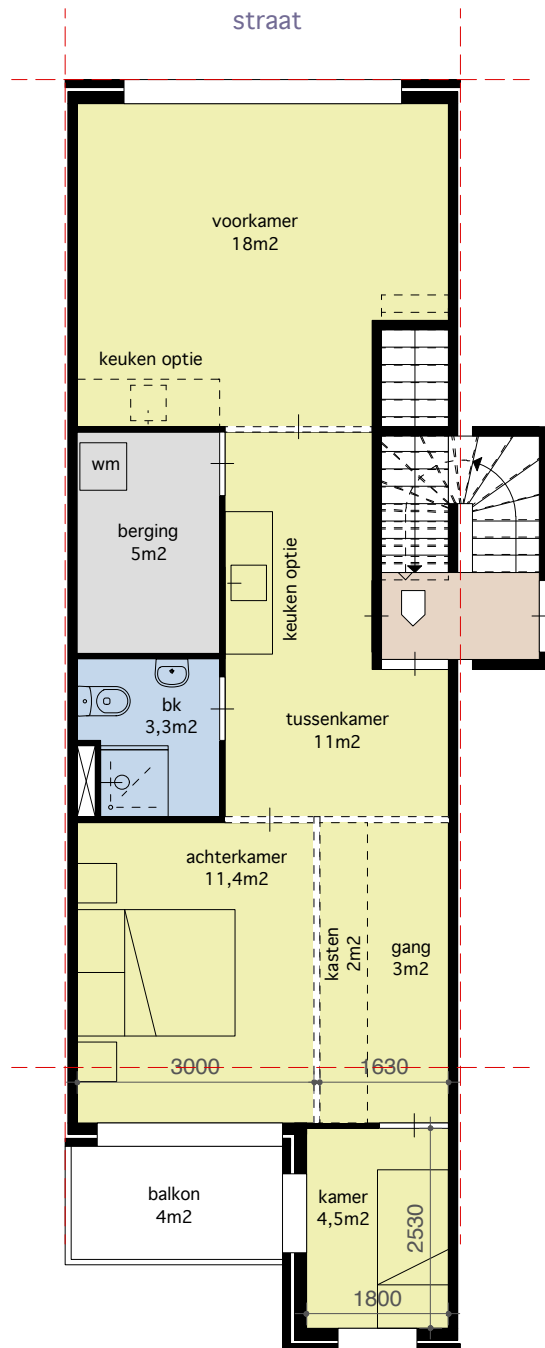
- Badkamer en toilet groter dan bestaand
- Doorzon kwaliteit blijft behouden met glazen schuifdeuren
- Woning verdeeld over twee verdiepingen boven elkaar
- Veel meer bergruimte dan in de bestaande woning

voor Model 1+ zie type K1F





Begane grond



Verdieping



Woning type K3G 3kamer woning

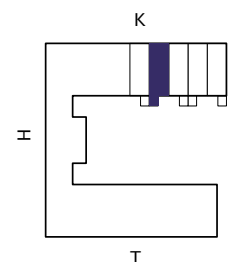
- In principe op elke verdieping
- 55 m² vloeroppervlakte
- Eigen entree van de staat of d.m.v. het nieuwe portiek
- Eigen balkon/tuin
- Inpandige berging voldoet aan bouwbesluit volgens nieuwbouw
- Uitbreiding aan de achterkant
- Nieuwe keuken
- Nieuwe badkamer en toilet volgens bouwbesluit nieuwbouw
- Nieuw installaties en eigen meterkast in gezamenlijke ruimte buiten de woning
- Nieuw plat dak ($R_c=6$)
- Nieuwe begane grondvloer ($R_c \geq 3,5$) en dampdichtig
- Voorgevel renoveren en isoleren ($R_c \geq 4,5$), koudebrug onderbreken, HR++ glas kozijnen en glas in lood behouden
- Nieuwe achtergevel met HR++ glas ($R_c \geq 4,5$)
- Akoestiek voldoet aan bouwbesluit volgens nieuwbouw (plafont, vloer en muren)
- Brandveiligheid voldoet aan bouwbesluit volgens nieuwbouw
- Bijna energieneutrale woning

Mogelijkheden binnen dit type:

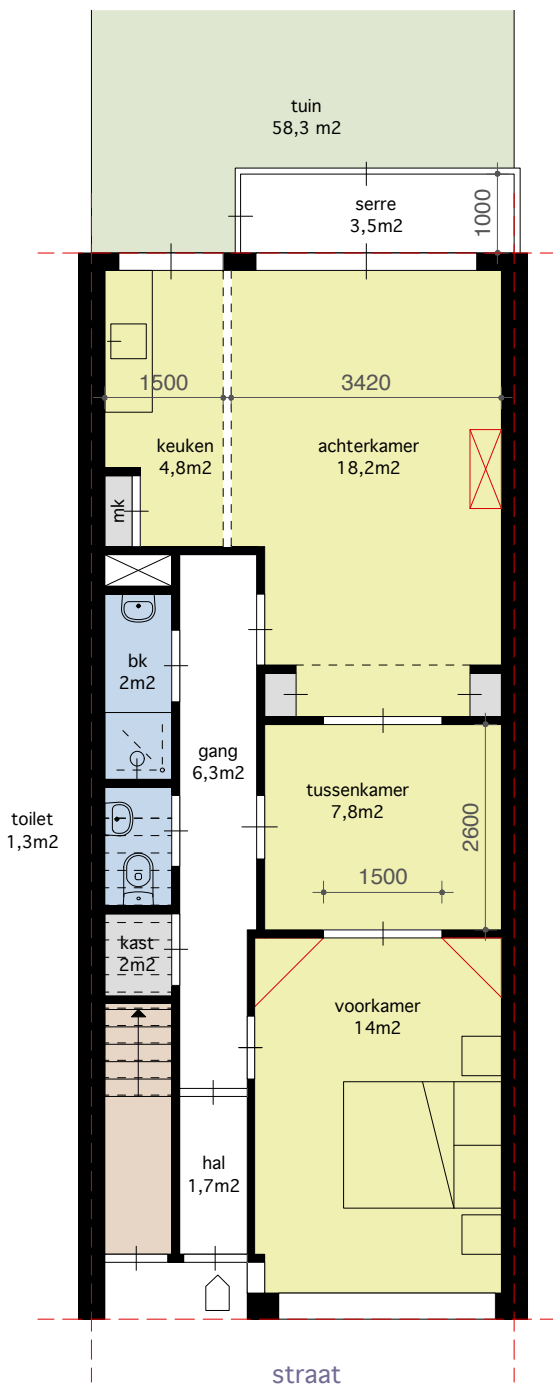
- Slapen in de tussenkamer op de begane grond woning
- Keuken in het midden, aan de achter- of voorkant
- Gesloten of open keuken
- 2 slaapkamers aan de achterkant
- Niet mogelijk voor alle beuken.

In vergelijking met de bestaande woning:

- Nieuwe indeling maar met een extra slaapkamer op elke verdieping



Talmastraat



Woning type T1A 2kamer woning

- Begane grond
- 60 m² vloeroppervlakte
- Eigen entree vanaf de straat
- Eigen tuin
- Berging in de tuin
- Plattegrond als bestaand met kleine aanpassingen
- Nieuwe keuken
- Nieuwe badkamer en toilet
- Vernieuwen installaties en meterkast
- Bestaande begane grondvloer isoleren (Rc=3,5) en dampdichting
- Voorgevel renoveren, ongeïsoleerd (Rc≥1,3) / HR++ glas kozijnen en glas in lood behouden
- Achtergevel behouden met nieuwe vliesgevel als tweede huid van HR++ glas
- Verbeteren akoestische scheiding (plafond of/en vloer, geen muren)
- Verbeteren brandveiligheid
- Energieverbruik is 50% minder dan de huidige situatie volgens standaard verbruik

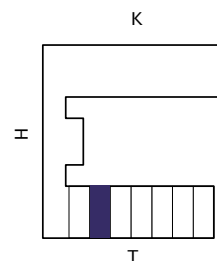
Mogelijkheden binnen dit type:

- Gesloten of open keuken
- Slapen in de tussenkamer

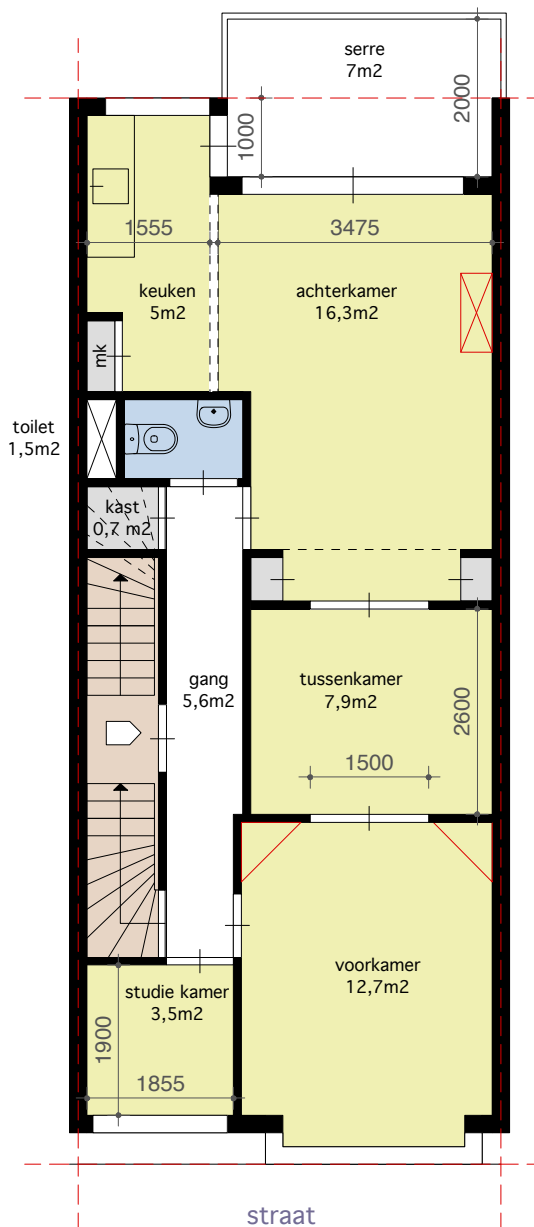
In vergelijking met de bestaande woning:

- Badkamer en toilet worden gerenoveerd
- Meer vloeroppervlak met een serre
- Trappenhuis blijft behouden

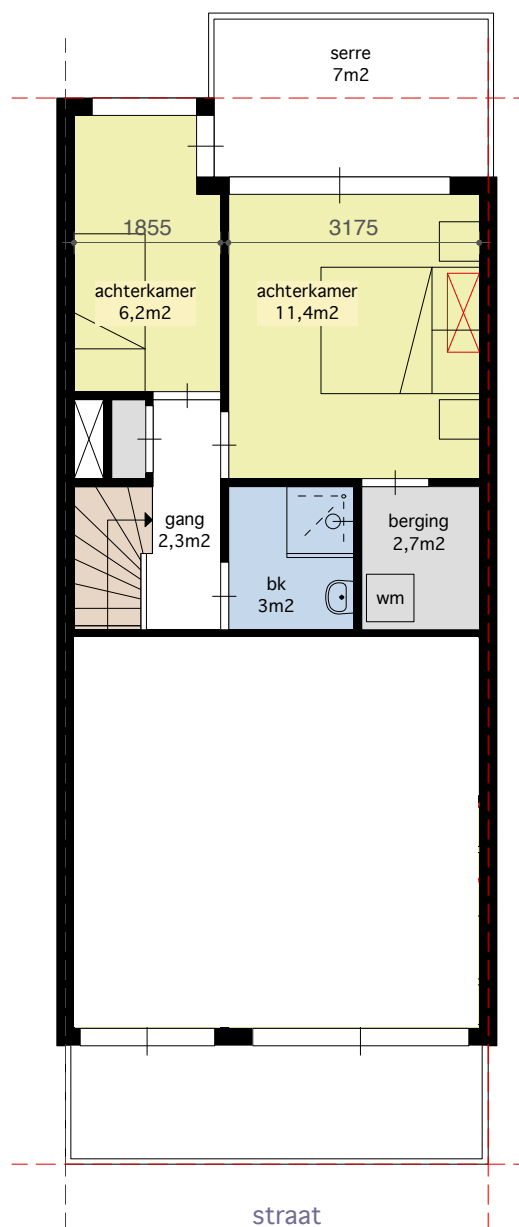
voor Model 3 zie type T3A



1e verdieping



zolder



Woning type T1B 3- of 4kamer woning

- 1e verdieping en de helft van de zolder
- 80 m² vloeroppervlakte
- Eigen entree d.m.v. het bestaande trappenhuis
- Eigen serre
- Inpandige berging
- Plattegrond als bestaand met kleine aanpassingen
- Nieuwe keuken
- Nieuwe badkamer en toilet
- Vernieuwen installaties en meterkast
- Nieuw plat dak (Rc=6)
- Voorgevel renoveren, ongeïsoleerd (Rc≥1,3) / HR++ glas kozijnen en glas in lood behouden
- Achtergevel behouden met nieuwe vliesgevel als tweede huid van HR++ glas
- Verbeteren akoestische scheiding (plafond of/en vloer, geen muren)
- Verbeteren brandveiligheid
- Energieverbruik is 50% minder dan de huidige situatie volgens standaard verbruik

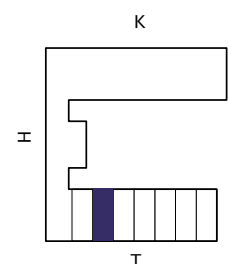
Mogelijkheden binnen dit type:

- 2 slaapkamers op de zolder
- Gesloten of open keuken

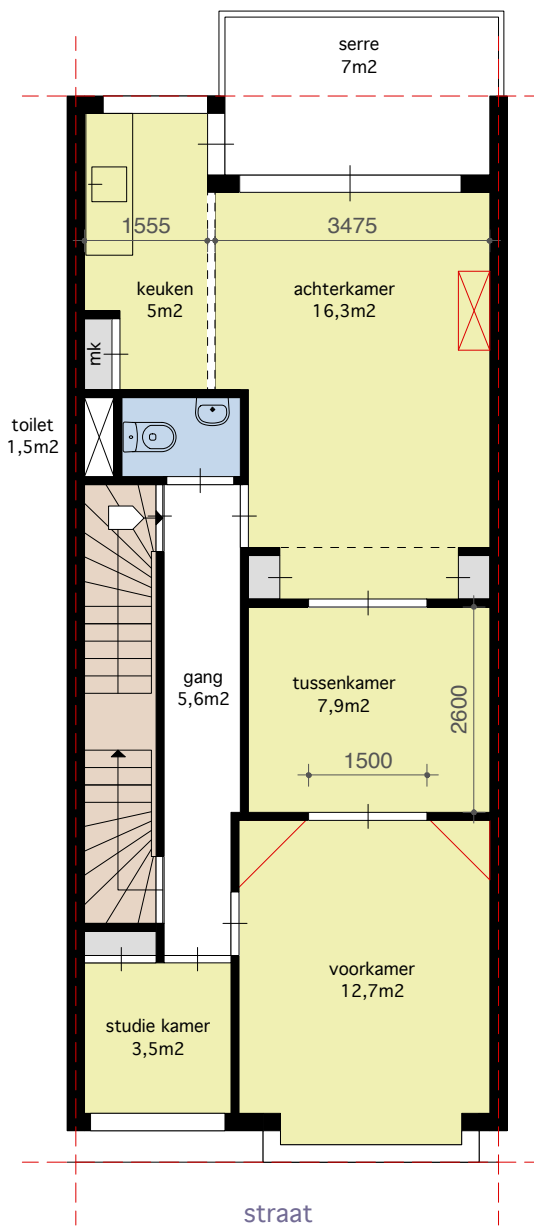
In vergelijking met de bestaande woning:

- Badkamer en toilet worden gerenoveerd
- Meer vloeroppervlak met een serre
- Trappenhuis blijft behouden

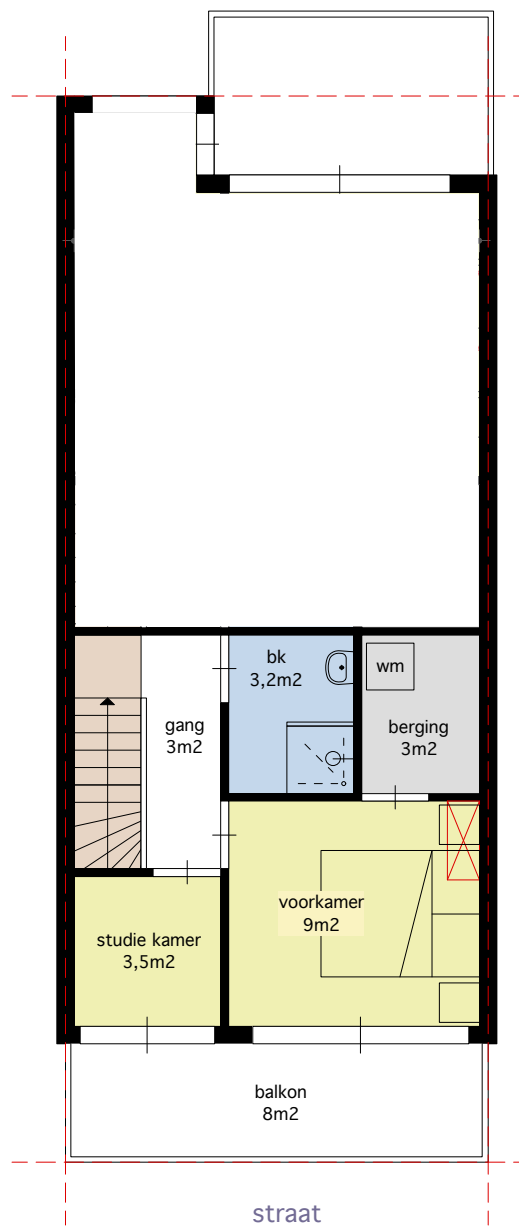
voor Model 3 zie type T3E



2e verdieping



zolder



Woning type T1C 3- of 4kamer woning

- 2e verdieping en de helft van de zolder
- 75 m² vloeroppervlakte
- Eigen entree d.m.v. het bestaande trappenhuis
- Eigen serre
- Inpandige berging
- Plattegrond als bestaand met kleine aanpassingen
- Nieuwe keuken
- Nieuwe badkamer en toilet
- Vernieuwen installaties en meterkast
- Nieuw plat dak (Rc=6)
- Voorgevel renoveren, ongeïsoleerd (Rc≥1,3) / HR++ glas kozijnen en glas in lood behouden
- Achtergevel behouden met nieuwe vliesgevel als tweede huid van HR++ glas
- Verbeteren akoestische scheiding (plafond of/en vloer, geen muren)
- Verbeteren brandveiligheid
- Energieverbruik is 50% minder dan de huidige situatie volgens standaard verbruik

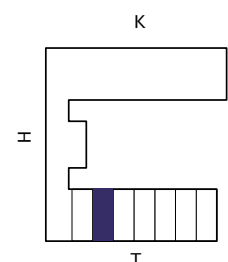
Mogelijkheden binnen dit type:

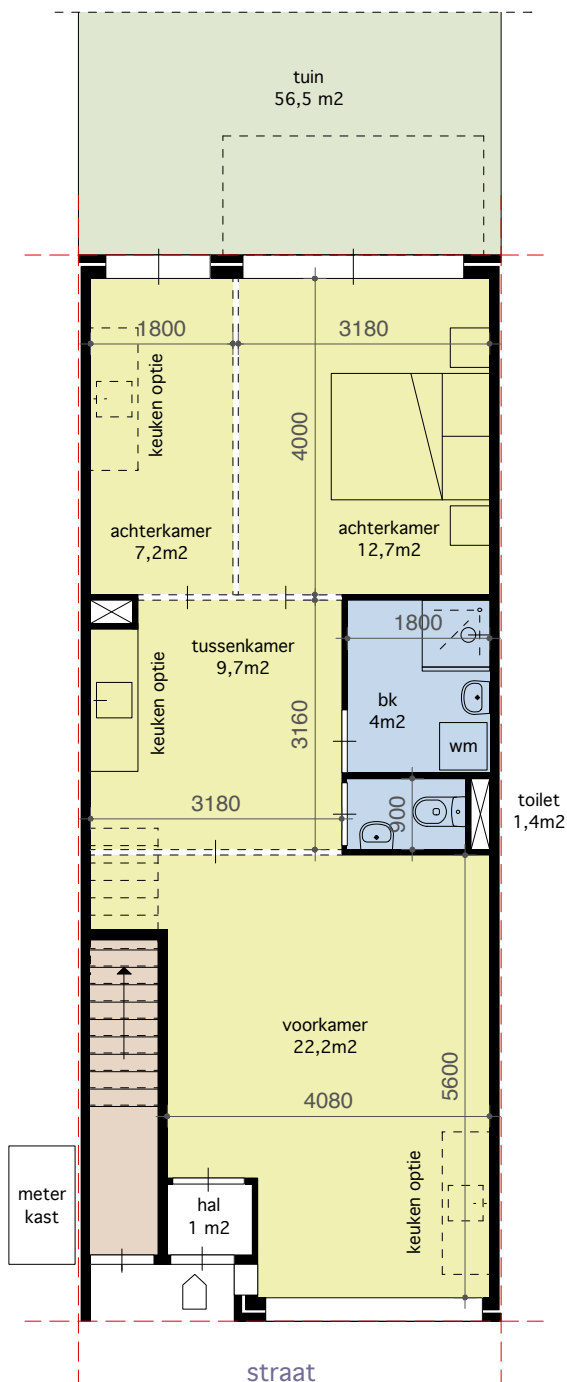
- Gesloten of open keuken

In vergelijking met de bestaande woning:

- Badkamer en toilet worden gerenoveerd
- Meer vloeroppervlak met een serre
- Trappenhuis blijft behouden

voor Model 3 zie type T3F





Woning type T3A 2- of 3kamer woning

- Begane grond
- 60 m² vloeroppervlakte
- Eigen entree vanaf de straat
- Eigen tuin
- Berging in de tuin
- Nieuwe keuken
- Nieuwe badkamer en toilet volgens bouwbesluit nieuwbouw
- Nieuw installaties en eigen meterkast in gezamenlijke ruimte buiten de woning
- Nieuwe begane grondvloer ($R_c \geq 3,5$) en dampdichtig
- Voorgevel renoveren en isoleren ($R_c \geq 4,5$), koudebrug onderbreken, HR++ glas kozijnen en glas in lood behouden
- Nieuwe achtergevel met HR++ glas ($R_c \geq 4,5$)
- Akoestiek voldoet aan bouwbesluit volgens nieuwbouw (plafond, vloer en muren)
- Brandveiligheid voldoet aan bouwbesluit volgens nieuwbouw
- Bijna energieneutrale woning

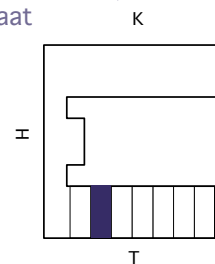
Mogelijkheden binnen dit type:

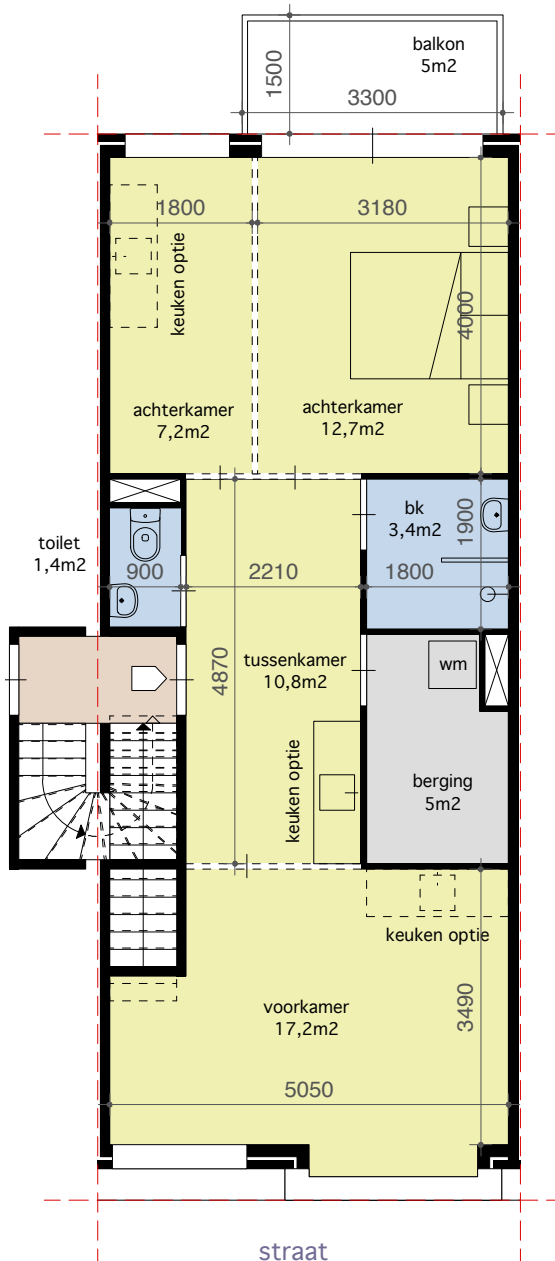
- Slapen in de tussenkamer
- 1 of 2 kamers aan de achterzijde
- Keuken in het midden, aan de achter- of voorkant
- Gesloten of open keuken

In vergelijking met de bestaande woning:

- De breedte van de kleinere achterkamer is groter dan de breedte van de bestaande keuken
- Badkamer en toilet groter dan bestaand
- Doorzon kwaliteit blijft behouden met glazen schuifdeuren
- Kan op dezelfde manier gebruikt worden als in de bestaande situatie: Slapen in de tussenkamer, koken en eten aan de tuin, wonen aan de straat

voor Model 1+ zie type T1A





Woning type T3B 2- of 3kamer woning

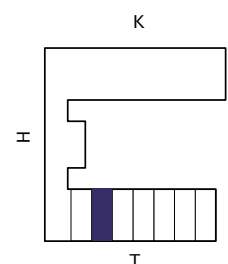
- 1e verdieping
- 60 m² vloeroppervlakte
- Eigen entree d.m.v. het nieuwe portiek
- Eigen balkon
- Inpandige berging voldoet aan bouwbesluit volgens nieuwbouw
- Nieuwe keuken
- Nieuwe badkamer en toilet volgens bouwbesluit nieuwbouw
- Nieuw installaties en eigen meterkast in gezamenlijke ruimte buiten de woning
- Nieuw plat dak (Rc=6)
- Voorgevel renoveren en isoleren (Rc≥4,5), koudebrug onderbreken, HR++ glas kozijnen en glas in lood behouden
- Nieuwe achtergevel met HR++ glas (Rc≥4,5)
- Akoestiek voldoet aan bouwbesluit volgens nieuwbouw (plafont, vloer en muren)
- Brandveiligheid voldoet aan bouwbesluit volgens nieuwbouw
- Bijna energieneutrale woning

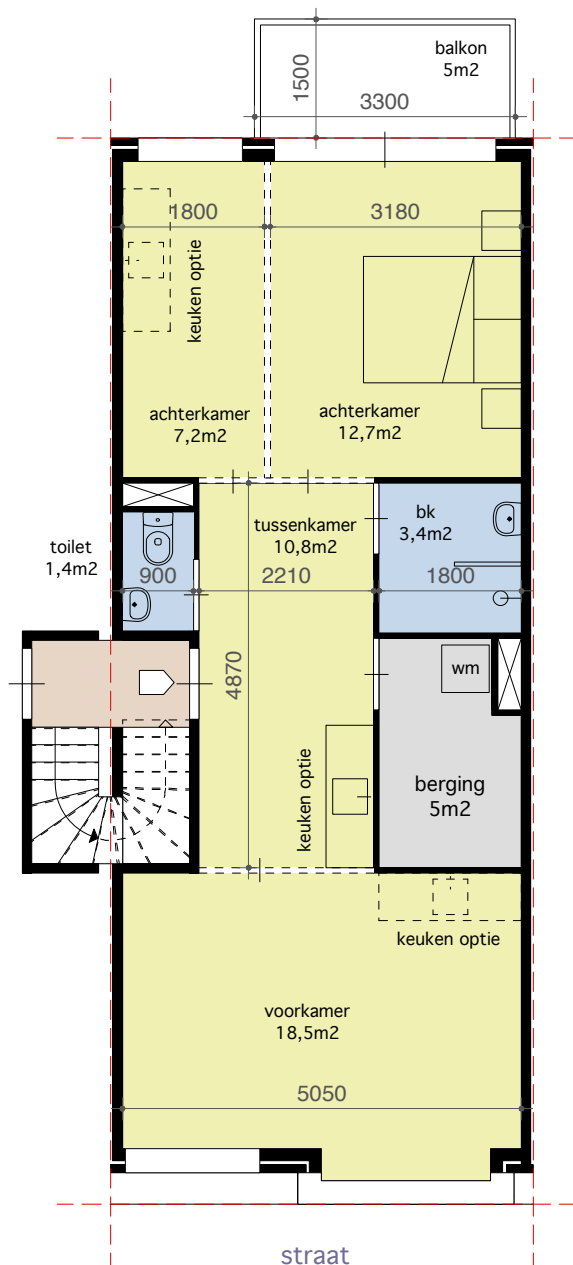
Mogelijkheden binnen dit type:

- 1 of 2 kamers aan de achterzijde
- Keuken in het midden, aan de achter- of voorkant
- Gesloten of open keuken

In vergelijking met de bestaande woning:

- De breedte van de kleinere achterkamer is groter dan de breedte van de bestaande keuken
- Badkamer en toilet groter dan bestaand
- Doorzon kwaliteit blijft behouden met glazen schuifdeuren
- Veel meer bergruimte dan in de bestaande woning





Woning type T3C 2- of 3kamer woning

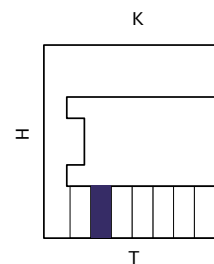
- 2e verdieping
- 60 m² vloeroppervlakte
- Eigen entree d.m.v. het nieuwe portiek
- Eigen balkon
- Inpandige berging voldoet aan bouwbesluit volgens nieuwbouw
- Nieuwe keuken
- Nieuwe badkamer en toilet volgens bouwbesluit nieuwbouw
- Nieuw installaties en eigen meterkast in gezamenlijke ruimte buiten de woning
- Voorgevel renoveren en isoleren ($R_c \geq 4,5$), koudebrug onderbreken, HR++ glas kozijnen en glas in lood behouden
- Nieuwe achtergevel met HR++ glas ($R_c \geq 4,5$)
- Akoestiek voldoet aan bouwbesluit volgens nieuwbouw (plafont, vloer en muren)
- Brandveiligheid voldoet aan bouwbesluit volgens nieuwbouw
- Bijna energieneutrale woning

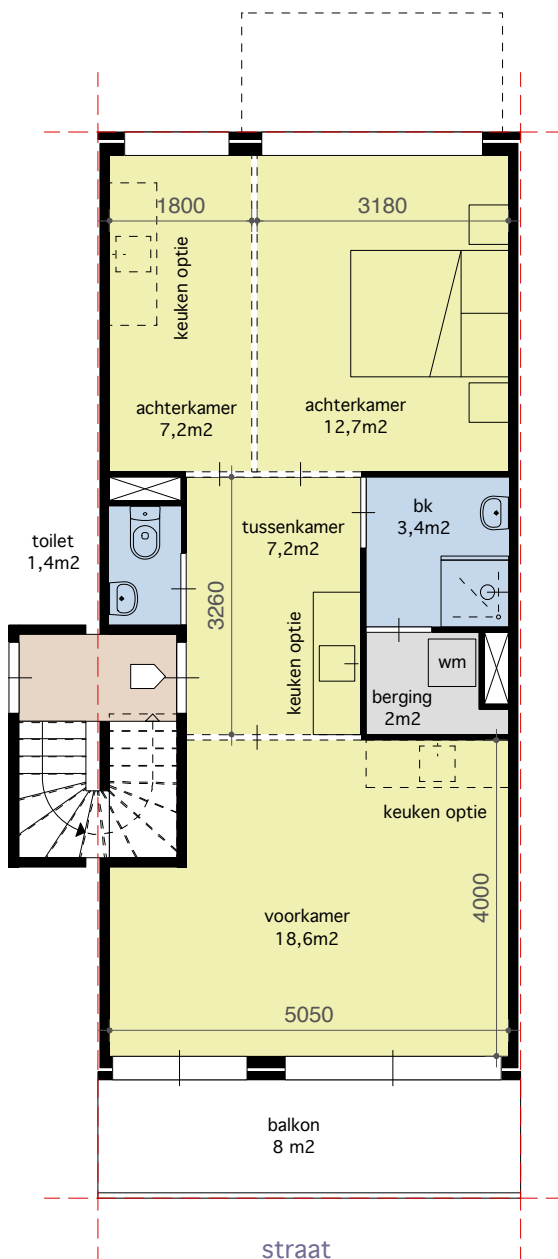
Mogelijkheden binnen dit type:

- 1 of 2 kamers aan de achterzijde
- Keuken in het midden, aan de achter- of voorkant
- Gesloten of open keuken

In vergelijking met de bestaande woning:

- De breedte van de kleinere achterkamer is groter dan de breedte van de bestaande keuken
- Badkamer en toilet groter dan bestaand
- Doorzon kwaliteit blijft behouden met glazen schuifdeuren
- Veel meer bergruimte dan in de bestaande woning





Woning type T3D 2- of 3kamer woning

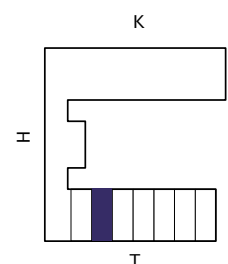
- Zolder verdieping
- 55 m² vloeroppervlakte
- Eigen entree d.m.v. het nieuwe portiek
- Eigen balkon
- Inpandige berging voldoet aan bouwbesluit volgens nieuwbouw
- Nieuwe keuken
- Nieuwe badkamer en toilet volgens bouwbesluit nieuwbouw
- Nieuw installaties en eigen meterkast in gezamenlijke ruimte buiten de woning
- Nieuw plat dak (Rc=6)
- Voorgevel renoveren en isoleren (Rc≥4,5), koudebrug onderbreken, HR++ glas kozijnen en glas in lood behouden
- Nieuwe achtergevel met HR++ glas (Rc≥4,5)
- Akoestiek voldoet aan bouwbesluit volgens nieuwbouw (plafont, vloer en muren)
- Brandveiligheid voldoet aan bouwbesluit volgens nieuwbouw
- Bijna energieneutrale woning

Mogelijkheden binnen dit type:

- 1 of 2 kamers aan de achterzijde
- Keuken in het midden, aan de achter- of voorkant
- Gesloten of open keuken

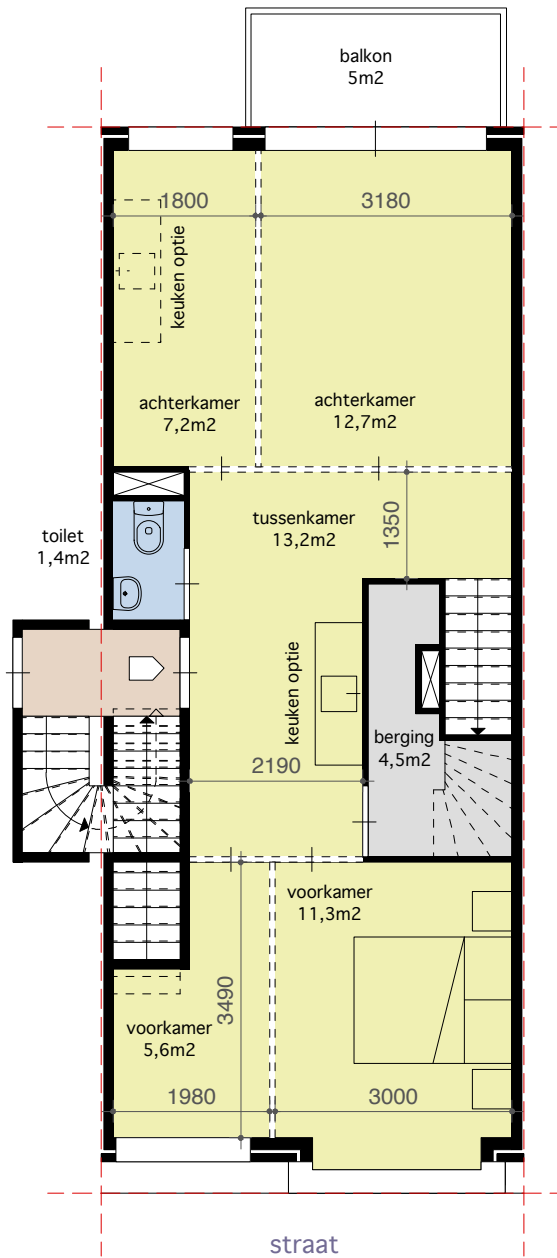
In vergelijking met de bestaande woning:

- De breedte van de kleinere achterkamer is groter dan de breedte van de bestaande keuken
- Badkamer en toilet groter dan bestaand
- Doorzon kwaliteit blijft behouden met glazen schuifdeuren
- Veel meer bergruimte dan in de bestaande woning

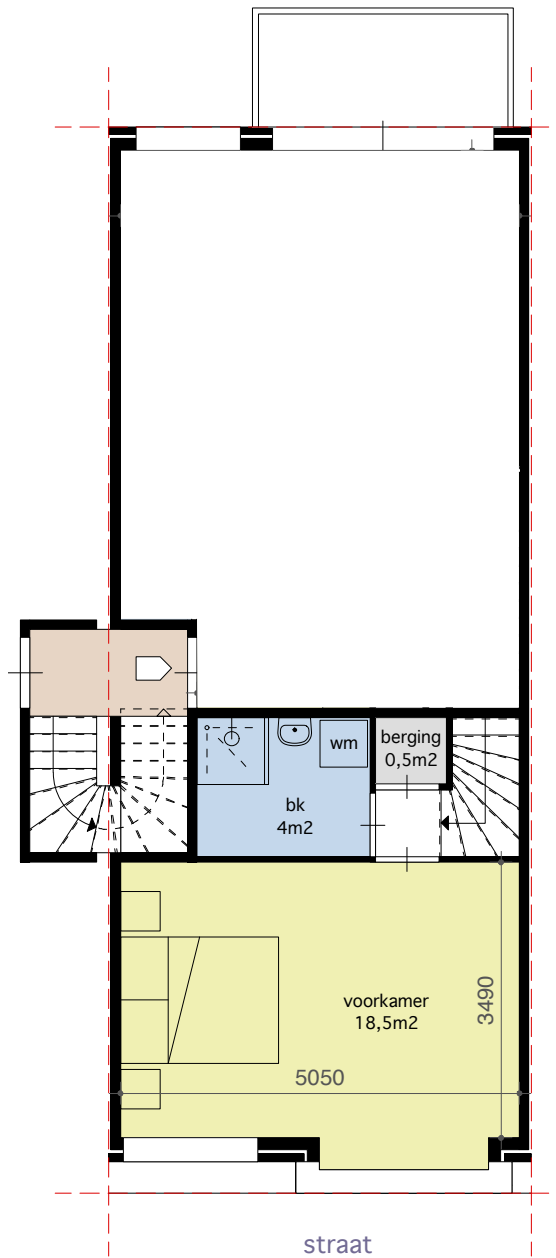


schaal 1:100

1e verdieping



2e verdieping



Woning type T3E 3- of 4kamer woning

- 1e en 2e verdieping
- 80 m² vloeroppervlakte
- Eigen entree op de 1e verd. d.m.v. het nieuwe portiek
- Eigen balkon
- Inpandige berging voldoet aan bouwbesluit volgens nieuwbouw
- Nieuwe keuken
- Nieuwe badkamer en toilet volgens bouwbesluit nieuwbouw
- Nieuw installaties en eigen meterkast in gezamenlijke ruimte buiten de woning
- Nieuw plat dak ($R_c=6$)
- Voorgevel renoveren en isoleren ($R_c \geq 4,5$), koudebrug onderbreken, HR++ glas kozijnen en glas in lood behouden
- Nieuwe achtergevel met HR++ glas ($R_c \geq 4,5$)
- Akoestiek voldoet aan bouwbesluit volgens nieuwbouw (plafont, vloer en muren)
- Brandveiligheid voldoet aan bouwbesluit volgens nieuwbouw
- Bijna energieneutrale woning

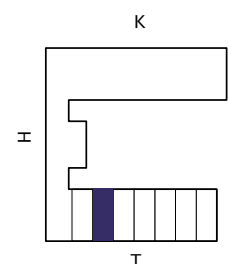
Mogelijkheden binnen dit type:

- 3 slaapkamers
- Keuken in het midden of aan de achterkant
- Gesloten of open keuken

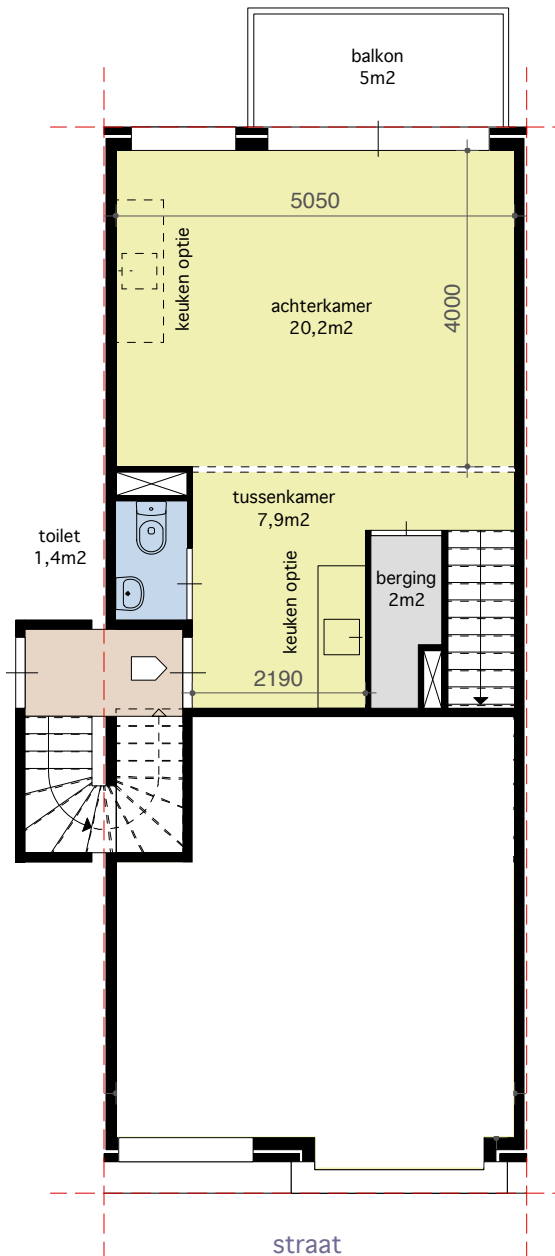
In vergelijking met de bestaande woning:

- De breedte van de kleinere achterkamer is groter dan de breedte van de bestaande keuken
- Badkamer en toilet groter dan bestaand
- Doorzon kwaliteit blijft behouden met glazen schuifdeuren
- Woning verdeeld over twee verdiepingen boven elkaar
- Veel meer bergruimte dan in de bestaande woning

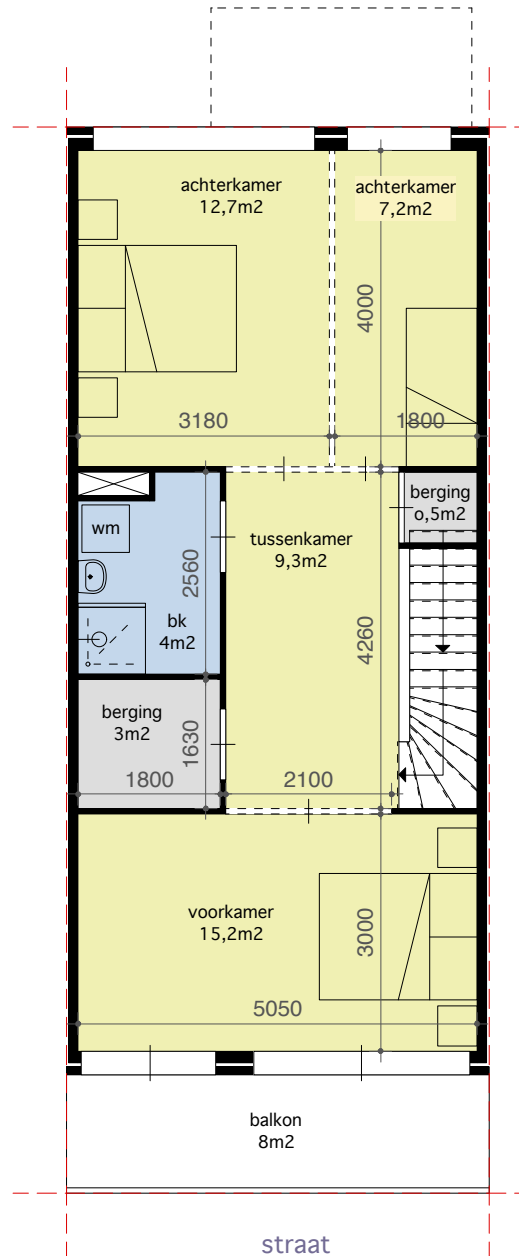
voor Model 1+ zie type T1B



2e verdieping



zolder verdieping



Woning type T3F 3- of 4kamer woning

- 2e en zolder verdieping
- 85 m² vloeroppervlakte
- Eigen entree op de 2e verd. d.m.v. het nieuwe portiek
- Twee balkons
- Inpandige berging voldoet aan bouwbesluit volgens nieuwbouw
- Nieuwe keuken
- Nieuwe badkamer en toilet volgens bouwbesluit nieuwbouw
- Nieuw installaties en eigen meterkast in gezamenlijke ruimte buiten de woning
- Nieuw plat dak ($R_c=6$)
- Voorgevel renoveren en isoleren ($R_c \geq 4,5$), koudebrug onderbreken, HR++ glas kozijnen en glas in lood behouden
- Nieuwe achtergevel met HR++ glas ($R_c \geq 4,5$)
- Akoestiek voldoet aan bouwbesluit volgens nieuwbouw (plafont, vloer en muren)
- Brandveiligheid voldoet aan bouwbesluit volgens nieuwbouw
- Bijna energieneutrale woning

Mogelijkheden binnen dit type:

- 3 slaapkamers op de zolder
- Keuken in het midden of aan de achterkant
- Gesloten of open keuken
- Keuken/wonen kan ook op de zolder verdieping
- Dakramen in de badkamer en/of tussenkamer

In vergelijking met de bestaande woning:

- De breedte van de kleinere achterkamer is groter dan de breedte van de bestaande keuken
- Badkamer en toilet groter dan bestaand
- Doorzon kwaliteit blijft behouden met glazen schuifdeuren
- Woning verdeeld over twee verdiepingen boven elkaar
- Veel meer bergruimte dan in de bestaande woning

voor Model 1+ zie type T1C

